

Nombre del Producto: Anticuerpo monoclonal de ratón eIF2A (2E4F5)**Nº de Catálogo: AMM03538**

Solo para uso en investigación.

Resumen

Descripción	Anticuerpo monoclonal de ratón
Huésped	Ratón
Aplicación	WB,ICC/IF,IP
Reactividad	Humano, Ratón, Rata
Conjugación	No conjugado
Modificación	Sin modificar
Isotipo	IgG2b
Clonalidad	Monoclonal
Formato	Líquido
Concentración	1 mg/ml
Almacenamiento	Hacer alícuotas y almacenar a -20°C (válido por 12 meses). Evitar ciclos de congelación/descongelación.
Envío	Bolsas de hielo
Tampon	Líquido en PBS que contiene 50% de glicerol, 0,5% de proteína protectora y 0,02% de azida sódica, pH 7,3.
Purificación	Purificación por afinidad

Aplicación

Relación de Dilución	WB 1:500-1:1000,ICC/IF 1:50-1:200,IP 1:20-1:50
Peso Molecular	Calculated MW: 36 kDa; Observed MW: 36 kDa

Información del Antígeno

Nombre del Gen	EIF2S1
Nombres Alternativos	EIF2S1; EIF2A; Eukaryotic translation initiation factor 2 subunit 1; Eukaryotic translation initiation factor 2 subunit alpha; eIF-2-alpha; eIF-2A; eIF-2alpha
ID del Gen	1965
ID SwissProt	P05198
Inmunógeno	Un péptido sintético correspondiente a la proteína objetivo

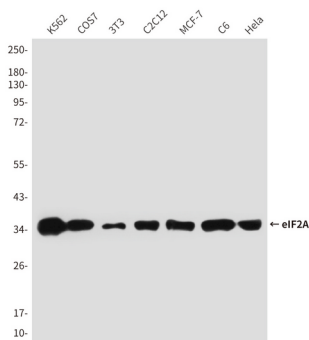
Antecedentes

eIF2A es un factor de iniciación de la traducción que actúa en las primeras etapas de la síntesis de proteínas mediante la formación de un complejo ternario con GTP y el ARNt iniciador. Este complejo se une a una subunidad ribosomal 40S, seguida de la unión al ARNm para formar un complejo de preiniciación 43S.

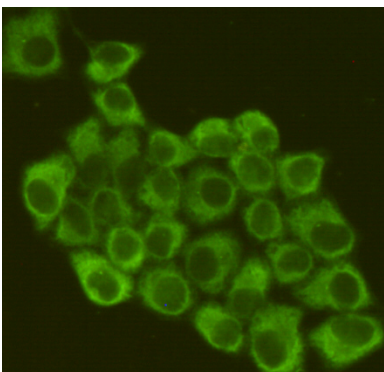
Área de Investigación

Epigenética y señalización nuclear

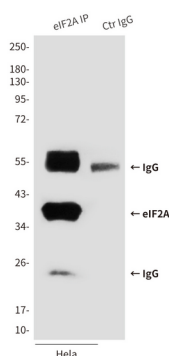
Datos de Imagen



Análisis de transferencia Western de eIF2α en lisados de K562, COS7, 3T3, C2C12, MCF-7, C6 y HeLa utilizando el anticuerpo eIF2α.



Análisis de inmunofluorescencia de eIF2A (2E4F5) en HeLa usando el anticuerpo eIF2α.



Análisis de inmunoprecipitación de eIF2A (2E4F5) en lisados de HeLa utilizando el anticuerpo eIF2α.