

**Nombre del Producto: Anticuerpo monoclonal de ratón SIRT1 (2G10)****Nº de Catálogo: AMM03526**

Solo para uso en investigación.

**Resumen**

<b>Descripción</b>	Anticuerpo monoclonal de ratón
<b>Huésped</b>	Ratón
<b>Aplicación</b>	WB,IP
<b>Reactividad</b>	Humano
<b>Conjugación</b>	No conjugado
<b>Modificación</b>	Sin modificar
<b>Isotipo</b>	IgG2b
<b>Clonalidad</b>	Monoclonal
<b>Formato</b>	Líquido
<b>Concentración</b>	1 mg/ml
<b>Almacenamiento</b>	Hacer alícuotas y almacenar a -20°C (válido por 12 meses). Evitar ciclos de congelación/descongelación.
<b>Envío</b>	Bolsas de hielo
<b>Tampon</b>	Líquido en PBS que contiene 50% de glicerol, 0,5% de proteína protectora y 0,02% de azida sódica, pH 7,3.
<b>Purificación</b>	Purificación por afinidad

**Aplicación**

<b>Relación de Dilución</b>	WB 1:500-1:1000,IP 1:20-1:50
<b>Peso Molecular</b>	Calculated MW: 82 kDa; Observed MW: 120 kDa

**Información del Antígeno**

<b>Nombre del Gen</b>	SIRT1
<b>Nombres Alternativos</b>	SIRT1; SIR2L1; NAD-dependent protein deacetylase sirtuin-1; hSIRT1; Regulatory protein SIR2 homolog 1; SIR2-like protein 1; hSIR2
<b>ID del Gen</b>	23411
<b>ID SwissProt</b>	Q96EB6
<b>Inmunógeno</b>	Un péptido sintético correspondiente a la proteína objetivo

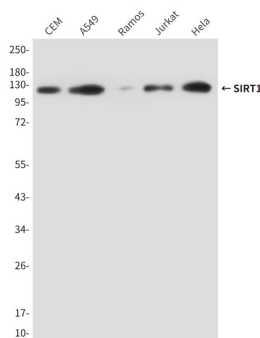
**Antecedentes**

Este gen codifica un miembro de la familia de proteínas sirtuinas, homólogas de la proteína Sir2 de levadura. Los miembros de la familia sirtuinas se caracterizan por un dominio central de sirtuina y se agrupan en cuatro clases. Las funciones de las sirtuinas humanas aún no se han determinado; sin embargo, se sabe que las sirtuinas de levadura regulan el silenciamiento génico epigenético y suprimen la recombinación del ADNr.

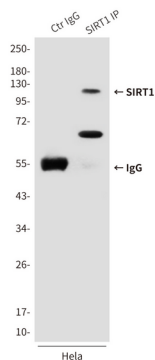
## Área de Investigación

Biología celular

## Datos de Imagen



Análisis de transferencia Western de SIRT1 en lisados HeLa, Jurkat, Ramos, A549 y CEM usando el anticuerpo SIRT1.



Análisis de inmunoprecipitación de SIRT1 (2G10) en lisados de HeLa utilizando el anticuerpo SIRT1.