

Nombre del Producto: Anticuerpo monoclonal de ratón STAT1 (6C2)**Nº de Catálogo: AMM03516**

Solo para uso en investigación.

Resumen

Descripción	Anticuerpo monoclonal de ratón
Huésped	Ratón
Aplicación	WB,IP
Reactividad	Humano, Mono
Conjugación	No conjugado
Modificación	Sin modificar
Isotipo	IgG2a
Clonalidad	Monoclonal
Formato	Líquido
Concentración	1 mg/ml
Almacenamiento	Hacer alícuotas y almacenar a -20°C (válido por 12 meses). Evitar ciclos de congelación/descongelación.
Envío	Bolsas de hielo
Tampon	Líquido en PBS que contiene 50% de glicerol, 0,5% de proteína protectora y 0,02% de azida sódica, pH 7,3.
Purificación	Purificación por afinidad

Aplicación

Relación de Dilución	WB 1:500-1:1000,IP 1:20-1:50
Peso Molecular	Calculated MW: 87 kDa; Observed MW: 91 kDa

Información del Antígeno

Nombre del Gen	STAT1
Nombres Alternativos	STAT1; Signal transducer and activator of transcription 1-alpha/beta; Transcription factor ISGF-3 components p91/p84
ID del Gen	6772
ID SwissProt	P42224
Inmunógeno	Un péptido sintético correspondiente a la proteína objetivo

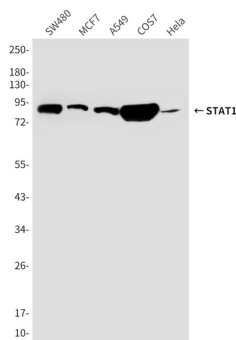
Antecedentes

La proteína codificada por este gen pertenece a la familia de proteínas STAT. En respuesta a citocinas y factores de crecimiento, los miembros de la familia STAT son fosforilados por las quinasas asociadas al receptor y posteriormente forman homodímeros o heterodímeros que se translocan al núcleo celular, donde actúan como activadores de la transcripción.

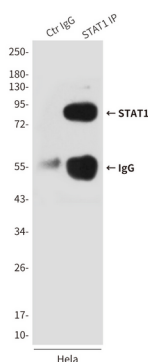
Área de Investigación

Transducción de señales

Datos de Imagen



Análisis de transferencia Western de STAT1 en lisados HeLa, MCF-7, COS7, SW480 y A549 usando el anticuerpo STAT1.



Análisis de inmunoprecipitación de STAT1 (6C2) en lisados de HeLa utilizando el anticuerpo STAT1.