

Nombre del Producto: Anticuerpo monoclonal de ratón LIN28A (2C1)**Nº de Catálogo:** AMM03493

Solo para uso en investigación.

Resumen

Descripción	Anticuerpo monoclonal de ratón
Huésped	Ratón
Aplicación	WB
Reactividad	Humano, Ratón
Conjugación	No conjugado
Modificación	Sin modificar
Isotipo	IgG2a
Clonalidad	Monoclonal
Formato	Líquido
Concentración	1 mg/ml
Almacenamiento	Hacer alícuotas y almacenar a -20°C (válido por 12 meses). Evitar ciclos de congelación/descongelación.
Envío	Bolsas de hielo
Tampon	Líquido en PBS que contiene 50% de glicerol, 0,5% de proteína protectora y 0,02% de azida sódica, pH 7,3.
Purificación	Purificación por afinidad

Aplicación

Relación de Dilución	WB 1:500-1:1000
Peso Molecular	Calculated MW: 23 kDa; Observed MW: 26 kDa

Información del Antígeno

Nombre del Gen	LIN28A
Nombres Alternativos	CSDD1; FLJ12457; LIN 28; Lin-28A; LIN28; LIN28A; LN28A_HUMAN; Protein lin-28 homolog A; ZCCHC1; Zinc finger CCHC domain-containing protein 1.
ID del Gen	79727
ID SwissProt	Q9H9Z2
Inmunógeno	Un péptido sintético de Lin28A humano

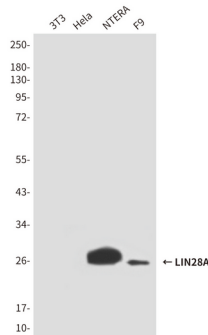
Antecedentes

Participa en la cronología de los eventos de desarrollo y la elección del destino celular en cada etapa. Actúa como supresor de la biogénesis de microARN (miARN) al unirse específicamente al precursor let-7 (pre-let-7), un precursor de miARN. Actúa uniéndose a pre-let-7 y reclutando la uridiltransferasa ZCCHC11/TUT4, lo que conduce a la uridilación terminal de pre-let-7.

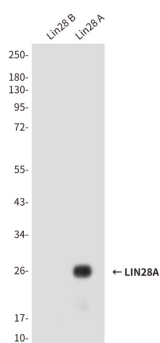
Área de Investigación

Epigenética y señalización nuclear

Datos de Imagen



Análisis de transferencia Western de LIN28 en lisados NTERA y F9 usando el anticuerpo LIN28A.



Análisis de transferencia Western de LIN28A (2C1) en fragmentos de antígeno recombinante LIN28B y LIN28A utilizando el anticuerpo LIN28A.