

Nombre del Producto: Anticuerpo monoclonal de ratón Smad2 (6H5)**Nº de Catálogo: AMM03490**

Solo para uso en investigación.

Resumen

Descripción	Anticuerpo monoclonal de ratón
Huésped	Ratón
Aplicación	WB, ICC/IF
Reactividad	Humano, Ratón
Conjugación	No conjugado
Modificación	Sin modificar
Isotipo	IgG1
Clonalidad	Monoclonal
Formato	Líquido
Concentración	1 mg/ml
Almacenamiento	Hacer alícuotas y almacenar a -20°C (válido por 12 meses). Evitar ciclos de congelación/descongelación.
Envío	Bolsas de hielo
Tampon	Líquido en PBS que contiene 50% de glicerol, 0,5% de proteína protectora y 0,02% de azida sódica, pH 7,3.
Purificación	Purificación por afinidad

Aplicación

Relación de Dilución	WB 1:500-1:1000, ICC/IF 1:50-1:200
Peso Molecular	Calculated MW: 52 kDa; Observed MW: 60 kDa

Información del Antígeno

Nombre del Gen	SMAD2 SMAD2; MADH2; MADR2; Mothers against decapentaplegic homolog 2; MAD homolog
Nombres Alternativos	2; Mothers against DPP homolog 2; JV18-1; Mad-related protein 2; hMAD-2; SMAD family member 2; SMAD 2; Smad2; hSMAD2
ID del Gen	4087
ID SwissProt	Q15796
Inmunógeno	Un péptido sintético correspondiente a la proteína objetivo

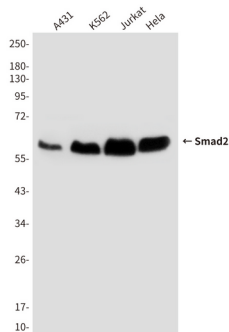
Antecedentes

La proteína codificada por este gen pertenece a SMAD, una familia de proteínas similares a los productos génicos del gen 'madres contra decapentapléjico' (Mad) de *Drosophila* y del gen Sma de *C. elegans*. Las proteínas SMAD son transductores de señales y moduladores transcripcionales que median múltiples vías de señalización.

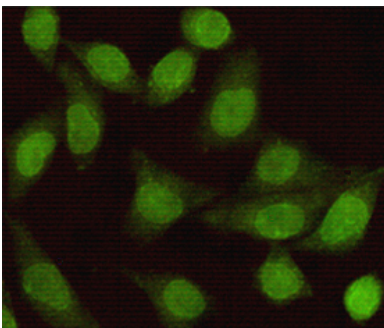
Área de Investigación

Transducción de señales

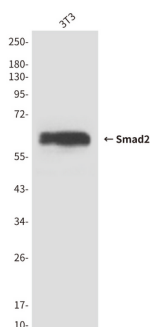
Datos de Imagen



Análisis de transferencia Western de Smad2 en lisados HeLa, A431, Jurkat y K562 usando el anticuerpo Smad2.



Análisis inmunocitoquímico de Smad2 (6H5) en HeLa usando el anticuerpo Smad2.



Análisis de transferencia Western de Smad2 (6H5) en lisados 3T3 usando el anticuerpo Smad2.