

**Nombre del Producto: Anticuerpo monoclonal de ratón SMARCC1 (2A4)****Nº de Catálogo: AMM03479**

Solo para uso en investigación.

**Resumen**

<b>Descripción</b>	Anticuerpo monoclonal de ratón
<b>Huésped</b>	Ratón
<b>Aplicación</b>	WB
<b>Reactividad</b>	Humano
<b>Conjugación</b>	No conjugado
<b>Modificación</b>	Sin modificar
<b>Isotipo</b>	IgG1
<b>Clonalidad</b>	Monoclonal
<b>Formato</b>	Líquido
<b>Concentración</b>	1 mg/ml
<b>Almacenamiento</b>	Hacer alícuotas y almacenar a -20°C (válido por 12 meses). Evitar ciclos de congelación/descongelación.
<b>Envío</b>	Bolsas de hielo
<b>Tampon</b>	Líquido en PBS que contiene 50% de glicerol, 0,5% de proteína protectora y 0,02% de azida sódica, pH 7,3.
<b>Purificación</b>	Purificación por afinidad

**Aplicación**

<b>Relación de Dilución</b>	WB 1:500-1:1000
<b>Peso Molecular</b>	Calculated MW: 123 kDa; Observed MW: 155 kDa

**Información del Antígeno**

<b>Nombre del Gen</b>	SMARCC1
<b>Nombres Alternativos</b>	BAF155; CRACC1; Rsc8; SMARCC1; SRG3; SWI3
<b>ID del Gen</b>	6599
<b>ID SwissProt</b>	Q92922
<b>Inmunógeno</b>	Un péptido sintético de SMARCC1 humano

**Antecedentes**

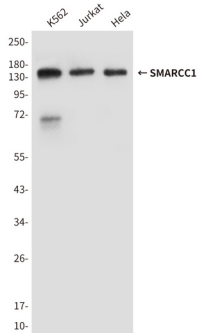
Participa en la activación y represión transcripcional de genes selectos mediante la remodelación de la cromatina (alteración de

la topología ADN-nucleosoma). Puede estimular la actividad ATPasa de la subunidad catalítica del complejo.

## Área de Investigación

Epigenética y señalización nuclear

## Datos de Imagen



Análisis de transferencia Western de SMARCC1 en lisados K562, Jurkat y HeLa usando el anticuerpo SMARCC1.