

**Nombre del Producto: Anticuerpo monoclonal de ratón Ezrin (2C12)****Nº de Catálogo: AMM03466**

Solo para uso en investigación.

**Resumen**

<b>Descripción</b>	Anticuerpo monoclonal de ratón
<b>Huésped</b>	Ratón
<b>Aplicación</b>	WB
<b>Reactividad</b>	Humano, Ratón, Rata
<b>Conjugación</b>	No conjugado
<b>Modificación</b>	Sin modificar
<b>Isotipo</b>	IgG1
<b>Clonalidad</b>	Monoclonal
<b>Formato</b>	Líquido
<b>Concentración</b>	1 mg/ml
<b>Almacenamiento</b>	Hacer alícuotas y almacenar a -20°C (válido por 12 meses). Evitar ciclos de congelación/descongelación.
<b>Envío</b>	Bolsas de hielo
<b>Tampon</b>	Líquido en PBS que contiene 50% de glicerol, 0,5% de proteína protectora y 0,02% de azida sódica, pH 7,3.
<b>Purificación</b>	Purificación por afinidad

**Aplicación**

<b>Relación de Dilución</b>	WB 1:500-1:1000
<b>Peso Molecular</b>	Calculated MW: 69 kDa; Observed MW: 81 kDa

**Información del Antígeno**

<b>Nombre del Gen</b>	EZR
<b>Nombres Alternativos</b>	EZR; VIL2; Ezrin; Cytovillin; Villin-2; p81
<b>ID del Gen</b>	7430
<b>ID SwissProt</b>	P15311
<b>Inmunógeno</b>	Proteína recombinante de Ezrin humana

**Antecedentes**

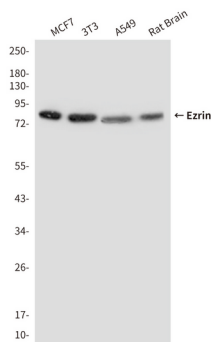
Probablemente participa en la conexión de las principales estructuras del citoesqueleto con la membrana plasmática. En las

células epiteliales, es necesaria para la formación de microvellosidades y pliegues de membrana en el polo apical. Junto con PLEKHG6, es necesaria para la macropinocitosis normal.

## Área de Investigación

Biología celular

## Datos de Imagen



Análisis de transferencia Western de Ezrin en MCF-7, 3T3, A549 y lisados de cerebro de rata usando el anticuerpo Ezrin.