

Nombre del Producto: Anticuerpo monoclonal de ratón SAFB1 (2E8)**Nº de Catálogo: AMM03459**

Solo para uso en investigación.

Resumen

Descripción	Anticuerpo monoclonal de ratón
Huésped	Ratón
Aplicación	WB,ICC/IF,ChIP
Reactividad	Humano
Conjugación	No conjugado
Modificación	Sin modificar
Isotipo	IgG1
Clonalidad	Monoclonal
Formato	Líquido
Concentración	1 mg/ml
Almacenamiento	Hacer alícuotas y almacenar a -20°C (válido por 12 meses). Evitar ciclos de congelación/descongelación.
Envío	Bolsas de hielo
Tampon	Líquido en PBS que contiene 50% de glicerol, 0,5% de proteína protectora y 0,02% de azida sódica, pH 7,3.
Purificación	Purificación por afinidad

Aplicación

Relación de Dilución	WB 1:500-1:1000,ICC/IF 1:50-1:200,ChIP 1:20
Peso Molecular	Calculated MW: 103 kDa; Observed MW: 130 kDa

Información del Antígeno

Nombre del Gen	SAFB
Nombres Alternativos	SAFB; HAP; HET; SAFB1; Scaffold attachment factor B1; SAF-B; SAF-B1; HSP27 estrogen response element-TATA box-binding protein; HSP27 ERE-TATA-binding protein
ID del Gen	6294
ID SwissProt	Q15424
Inmunógeno	Un péptido sintético de SAFB humano

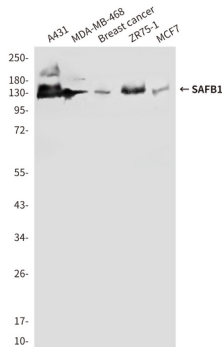
Antecedentes

Este gen codifica una proteína de unión al ADN que tiene alta especificidad para elementos de ADN de la región de unión al andamiaje o matriz (ADN S/MAR). Se cree que esta proteína está involucrada en la unión de la base de los bucles de cromatina a la matriz nuclear, pero hay evidencia contradictoria sobre si esta proteína es un componente de la cromatina o una proteína de la matriz nuclear. Los factores de unión al andamiaje son un subconjunto específico de proteínas de la matriz nuclear (NMP) que se unen específicamente a S/MAR. Se cree que la proteína codificada sirve como base molecular para ensamblar un "complejo transcriptosoma" en la vecindad de genes transcritos activamente. Está involucrado en la regulación de la transcripción de la proteína de choque térmico 27, puede actuar como correpresor del receptor de estrógeno y es un candidato para la tumorigénesis mamaria. Este gen está organizado cabeza a cabeza con un gen similar cuyo producto tiene las mismas funciones. Se han encontrado múltiples variantes de transcripción que codifican diferentes isoformas para este gen.

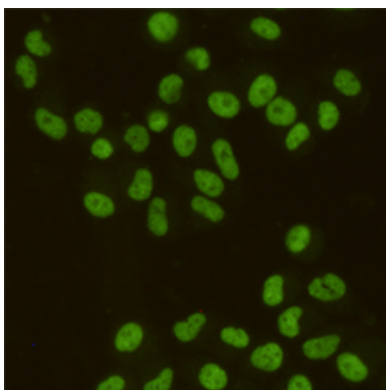
Área de Investigación

Epigenética y señalización nuclear

Datos de Imagen



Análisis de transferencia Western de SAFB1 en lisados A431, MDA-MB-468, cáncer de mama, ZR751 y MCF-7 utilizando el anticuerpo SAFB1.



Análisis inmunocitoquímico de SAFB1 (2E8) en HeLa usando el anticuerpo SAFB1.