

**Nombre del Producto: Anticuerpo monoclonal de ratón Aurora A (2E3)****Nº de Catálogo: AMM03449**

Solo para uso en investigación.

**Resumen**

<b>Descripción</b>	Anticuerpo monoclonal de ratón
<b>Huésped</b>	Ratón
<b>Aplicación</b>	WB, ICC/IF
<b>Reactividad</b>	Humano, Mono
<b>Conjugación</b>	No conjugado
<b>Modificación</b>	Sin modificar
<b>Isotipo</b>	IgG1
<b>Clonalidad</b>	Monoclonal
<b>Formato</b>	Líquido
<b>Concentración</b>	1 mg/ml
<b>Almacenamiento</b>	Hacer alícuotas y almacenar a -20°C (válido por 12 meses). Evitar ciclos de congelación/descongelación.
<b>Envío</b>	Bolsas de hielo
<b>Tampon</b>	Líquido en PBS que contiene 50% de glicerol, 0,5% de proteína protectora y 0,02% de azida sódica, pH 7,3.
<b>Purificación</b>	Purificación por afinidad

**Aplicación**

<b>Relación de Dilución</b>	WB 1:500-1:1000, ICC/IF 1:50-1:200
<b>Peso Molecular</b>	Calculated MW: 46 kDa; Observed MW: 46 kDa

**Información del Antígeno**

<b>Nombre del Gen</b>	AURKA
<b>Nombres Alternativos</b>	AIK; ARK1; AYK1; Aurora-A; Aurora-related kinase 1; BTAK; IAK1; Ipl1- and aurora-related kinase 1; STK15; STK6; Serine/threonine kinase 15
<b>ID del Gen</b>	6790
<b>ID SwissProt</b>	O14965
<b>Inmunógeno</b>	Un péptido sintético de Aurora A humana

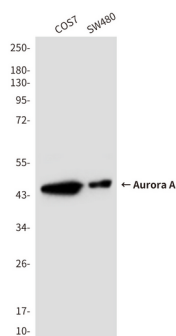
**Antecedentes**

Serina/treonina quinasas mitóticas que contribuyen a la regulación de la progresión del ciclo celular. Se asocian con el centrosoma y los microtúbulos del huso durante la mitosis y desempeñan un papel crucial en diversos eventos mitóticos, como el establecimiento del huso mitótico, la duplicación, la separación y maduración del centrosoma, el alineamiento cromosómico, el punto de control del ensamblaje del huso y la citocinesis.

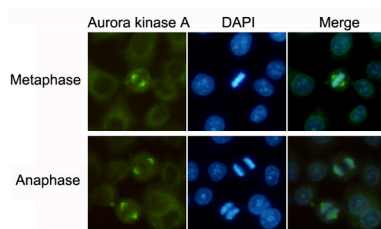
## Área de Investigación

Biología celular

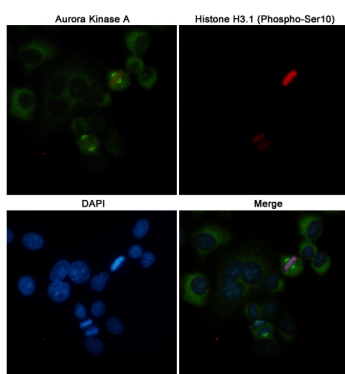
## Datos de Imagen



Análisis de transferencia Western de Aurora Kinase A en lisados SW480 y COS7 usando el anticuerpo Aurora Kinase A.



Análisis inmunocitoquímico de Aurora A (2E3) en HeLa usando el anticuerpo Aurora Kinase A.



Análisis de inmunofluorescencia de Aurora A (2E3) en células Hela utilizando el anticuerpo Aurora Kinasa A (verde) y el anticuerpo Histona H3.1 (Fosfo-Ser1) (rojo) y DAPI (azul).