

**Nombre del Producto: Anticuerpo monoclonal de ratón ciclina D2 (6E11)****Nº de Catálogo: AMM03446**

Solo para uso en investigación.

**Resumen**

<b>Descripción</b>	Anticuerpo monoclonal de ratón
<b>Huésped</b>	Ratón
<b>Aplicación</b>	WB
<b>Reactividad</b>	Humano
<b>Conjugación</b>	No conjugado
<b>Modificación</b>	Sin modificar
<b>Isotipo</b>	IgG2b
<b>Clonalidad</b>	Monoclonal
<b>Formato</b>	Líquido
<b>Concentración</b>	1 mg/ml
<b>Almacenamiento</b>	Hacer alícuotas y almacenar a -20°C (válido por 12 meses). Evitar ciclos de congelación/descongelación.
<b>Envío</b>	Bolsas de hielo
<b>Tampon</b>	Líquido en PBS que contiene 50% de glicerol, 0,5% de proteína protectora y 0,02% de azida sódica, pH 7,3.
<b>Purificación</b>	Purificación por afinidad

**Aplicación**

<b>Relación de Dilución</b>	WB 1:500-1:1000
<b>Peso Molecular</b>	Calculated MW: 33 kDa; Observed MW: 38 kDa

**Información del Antígeno**

<b>Nombre del Gen</b>	CCND2
<b>Nombres Alternativos</b>	KIAK0002.
<b>ID del Gen</b>	894
<b>ID SwissProt</b>	P30279
<b>Inmunógeno</b>	Proteína recombinante de ciclina D2 humana

**Antecedentes**

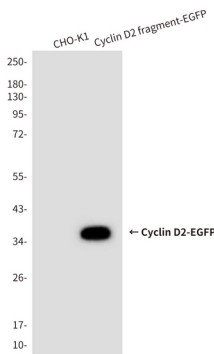
La proteína codificada por este gen pertenece a la familia de las ciclinas, altamente conservadas, cuyos miembros se

caracterizan por una drástica periodicidad en la abundancia de proteínas a lo largo del ciclo celular. Las ciclinas funcionan como reguladores de las quinasas CDK. Diferentes ciclinas exhiben patrones de expresión y degradación distintos que contribuyen a la coordinación temporal de cada evento mitótico. Esta ciclina forma un complejo con CDK4 o CDK6 y funciona como una subunidad reguladora del complejo, cuya actividad es necesaria para la transición G1/S del ciclo celular. Se ha demostrado que esta proteína interactúa con la proteína supresora de tumores Rb y participa en su fosforilación. Estudios de knockout del gen homólogo en ratones sugieren los roles esenciales de este gen en la proliferación de la granulosa ovárica y de las células germinales. Se observó una alta expresión de este gen en tumores ováricos y testiculares. Las mutaciones en este gen se asocian con el síndrome de megalencefalia-polimicrogiria-polidactilia-hidrocefalia 3 (MPPH3).

## Área de Investigación

Biología celular

## Datos de Imagen



Análisis de transferencia Western de ciclina D2 en lisados de CHO-K1 y CHO-K1 transfectados por la proteína de fusión EGFP del fragmento de ciclina D2 utilizando el anticuerpo de ciclina D2.