

Nombre del Producto: Anticuerpo monoclonal de ratón PP1C gamma (2F2A3)**Nº de Catálogo: AMM03442**

Solo para uso en investigación.

Resumen

Descripción	Anticuerpo monoclonal de ratón
Huésped	Ratón
Aplicación	WB
Reactividad	Humano
Conjugación	No conjugado
Modificación	Sin modificar
Isotipo	IgG2b
Clonalidad	Monoclonal
Formato	Líquido
Concentración	1 mg/ml
Almacenamiento	Hacer alícuotas y almacenar a -20°C (válido por 12 meses). Evitar ciclos de congelación/descongelación.
Envío	Bolsas de hielo
Tampon	Líquido en PBS que contiene 50% de glicerol, 0,5% de proteína protectora y 0,02% de azida sódica, pH 7,3.
Purificación	Purificación por afinidad

Aplicación

Relación de Dilución	WB 1:500-1:1000
Peso Molecular	Calculated MW: 37 kDa; Observed MW: 37 kDa

Información del Antígeno

Nombre del Gen	PPP1CC PP 1G; PP-1G; PP1G; PP1G_HUMAN; PP1gamma; PPP 1G; PPP1CC; PPP1CC protein; PPP1G; Protein phosphatase 1 catalytic subunit gamma isoform; Protein phosphatase 1C catalytic subunit; Protein phosphatase 1C subunit; Protein phosphatase 2C gamma isoform; Serine/threonine phosphatase 1 gamma; Serine/threonine protein phosphatase PP1 gamma catalytic subunit; Serine/threonine-protein phosphatase PP1-gamma catalytic subunit.
Nombres Alternativos	
ID del Gen	5501

ID SwissProt P36873
Inmunógeno -

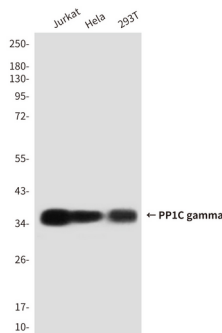
Antecedentes

La proteína codificada por este gen pertenece a la familia de las fosfatasa, subfamilia PP1. La PP1 es una fosfatasa de serina/treonina ubicua que regula numerosos procesos celulares, incluida la división celular. Se expresa en células de mamíferos en tres isoformas estrechamente relacionadas: alfa, beta/delta y gamma, con patrones de localización distintos. Este gen codifica la isoenzima gamma. Se han encontrado variantes de transcripción con empalme alternativo que codifican diferentes isoformas para este gen.

Área de Investigación

Biología celular

Datos de Imagen



Análisis de transferencia Western de PP1C en lisados HeLa, 293T y Jurkat usando el anticuerpo PP1C.