

Nombre del Producto: Anticuerpo monoclonal de ratón integrina beta 3 (3C12)**Nº de Catálogo: AMM03440**

Solo para uso en investigación.

Resumen

Descripción	Anticuerpo monoclonal de ratón
Huésped	Ratón
Aplicación	WB
Reactividad	Humano
Conjugación	No conjugado
Modificación	Sin modificar
Isotipo	IgG1
Clonalidad	Monoclonal
Formato	Líquido
Concentración	1 mg/ml
Almacenamiento	Hacer alícuotas y almacenar a -20°C (válido por 12 meses). Evitar ciclos de congelación/descongelación.
Envío	Bolsas de hielo
Tampon	Líquido en PBS que contiene 50% de glicerol, 0,5% de proteína protectora y 0,02% de azida sódica, pH 7,3.
Purificación	Purificación por afinidad

Aplicación

Relación de Dilución	WB 1:500-1:1000
Peso Molecular	Calculated MW: 87 kDa; Observed MW: 110 kDa

Información del Antígeno

Nombre del Gen	ITGB3
Nombres Alternativos	ITGB3; GP3A; Integrin beta-3; Platelet membrane glycoprotein IIIa; GPIIIa; CD antigen CD61
ID del Gen	3690
ID SwissProt	P05106
Inmunógeno	Proteína recombinante de la integrina beta 3 humana

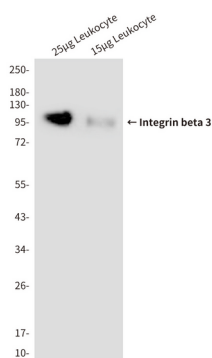
Antecedentes

La integrina alfa-IIb/beta-3 reconoce la secuencia H-H-L-G-G-A-K-Q-A-G-D-V en la cadena gamma del fibrinógeno. Tras su activación, la integrina alfa-IIb/beta-3 provoca la interacción plaquetaria mediante la unión del fibrinógeno soluble. Este paso conduce a una rápida agregación plaquetaria que tapona físicamente la superficie endotelial rota. La unión del fibrinógeno potencia la expresión de SELP en las plaquetas activadas (por similitud).

Área de Investigación

Etiquetas y marcadores celulares

Datos de Imagen



Análisis de transferencia Western de integrina beta 3 (Nterminus) en lisados completos de leucocitos de 15 ug y 25 ug utilizando el anticuerpo integrina beta 3 (Nterminus).