

Nombre del Producto: Anticuerpo monoclonal de ratón Smad5 (4B10)**Nº de Catálogo: AMM03437**

Solo para uso en investigación.

Resumen

Descripción	Anticuerpo monoclonal de ratón
Huésped	Ratón
Aplicación	WB,ICC/IF,FC
Reactividad	Humano
Conjugación	No conjugado
Modificación	Sin modificar
Isotipo	IgG1
Clonalidad	Monoclonal
Formato	Líquido
Concentración	1 mg/ml
Almacenamiento	Hacer alícuotas y almacenar a -20°C (válido por 12 meses). Evitar ciclos de congelación/descongelación.
Envío	Bolsas de hielo
Tampon	Líquido en PBS que contiene 50% de glicerol, 0,5% de proteína protectora y 0,02% de azida sódica, pH 7,3.
Purificación	Purificación por afinidad

Aplicación

Relación de Dilución	WB 1:500-1:1000,ICC/IF 1:50-1:200,FC 1:50-1:100
Peso Molecular	Calculated MW: 52 kDa; Observed MW: 60 kDa

Información del Antígeno

Nombre del Gen	SMAD5 DKFZp781C1895; DKFZp781O1323; Dwfc; hSmad 5; hSmad5; JV5 1; JV5-1; MAD homolog 5; MAD mothers against decapentaplegic homolog 5; MAD; mothers against decapentaplegic homolog 5; MADH 5; MADH5; Mothers against decapentaplegic homolog 5; Mothers against DPP homolog 5; MusMLP; SMA and MAD related protein 5; SMAD 5; SMAD family member 5; SMAD mothers against DPP homolog 5; Smad5; Smad5; SMAD5_HUMAN.
Nombres Alternativos	
ID del Gen	4090

ID SwissProt

Q99717

Inmunógeno

Un péptido sintético correspondiente a la proteína objetivo

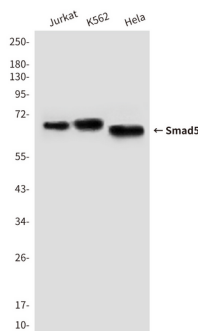
Antecedentes

Modulador transcripcional activado por la quinasa del receptor de BMP (proteínas morfogenéticas óseas) tipo 1. Smad5 es un Smad regulado por receptor (R-Smad). Smad5 es necesario para el desarrollo normal del sistema cardiovascular in vivo; la ausencia del gen Smad5 provoca la apoptosis de los miocitos cardíacos. Se ha descrito que la sobreexpresión de Smad5 media la apoptosis de las células epiteliales gástricas inducida por la infección por *Helicobacter pylori*. Especificidad tisular: Ubicua.

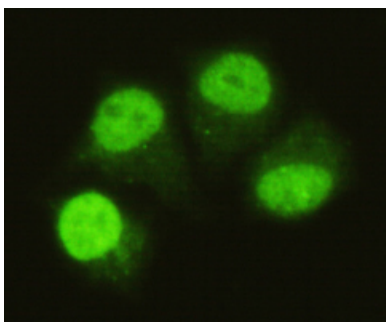
Área de Investigación

Transducción de señales

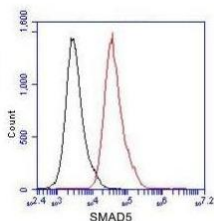
Datos de Imagen



Análisis de transferencia Western de SMAD5 (Cterminus) en lisados HeLa, Jurkat y K562 usando el anticuerpo SMAD5 (Cterminus).



Análisis inmunocitoquímico de Smad5 en células HeLa utilizando el anticuerpo Smad5.



Análisis de citometría de flujo de células Jurkat teñidas con SMAD5 (rojo). El histograma de líneas negras representa el isotipo control, IgG de ratón normal.

