

Nombre del Producto: Anticuerpo monoclonal de ratón TBL1XR1 (4F3)**Nº de Catálogo: AMM03435**

Solo para uso en investigación.

Resumen

Descripción	Anticuerpo monoclonal de ratón
Huésped	Ratón
Aplicación	WB,IHC,ICC/IF
Reactividad	Humano, Ratón
Conjugación	No conjugado
Modificación	Sin modificar
Isotipo	IgG1
Clonalidad	Monoclonal
Formato	Líquido
Concentración	1 mg/ml
Almacenamiento	Hacer alícuotas y almacenar a -20°C (válido por 12 meses). Evitar ciclos de congelación/descongelación.
Envío	Bolsas de hielo
Tampon	Líquido en PBS que contiene 50% de glicerol, 0,5% de proteína protectora y 0,02% de azida sódica, pH 7,3.
Purificación	Purificación por afinidad

Aplicación

Relación de Dilución	WB 1:500-1:1000,IHC 1:50-1:100,ICC/IF 1:50-1:200
Peso Molecular	Calculated MW: 56 kDa; Observed MW: 60 kDa

Información del Antígeno

Nombre del Gen	TBL1XR1 C21; DC42; F box like/WD repeat containing protein TBL1XR1; F-box-like/WD repeat-containing protein TBL1XR1; FLJ12894; IRA1; Nuclear receptor corepressor/HDAC3 complex subunit; Nuclear receptor corepressor/HDAC3 complex subunit TBLR1; TBL1 related protein 1; TBL1-related protein 1; TBL1R_HUMAN; TBL1XR1; Transducin (beta) like 1 X linked receptor 1; Transducin beta like 1X related protein 1; Transducin beta-like 1X-related protein 1.
Nombres Alternativos	
ID del Gen	79718

ID SwissProt

Q9BZK7

Inmunógeno

Un péptido sintético del TBLR1 humano

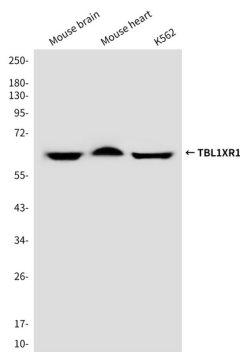
Antecedentes

Proteína tipo F-box que participa en el reclutamiento del complejo ubiquitina/proteasoma 19S a las unidades de transcripción reguladas por receptores nucleares. Desempeña un papel esencial en la activación de la transcripción mediada por receptores nucleares.

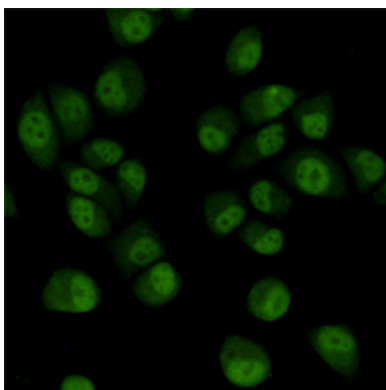
Área de Investigación

Epigenética y señalización nuclear

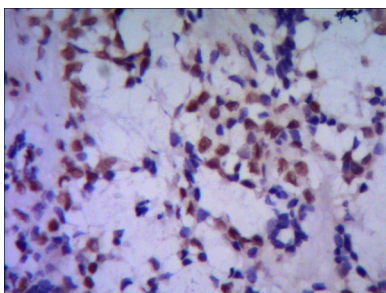
Datos de Imagen



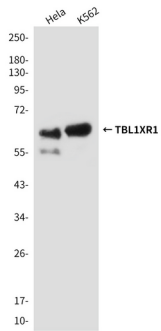
Análisis de transferencia Western de TBLR1 en cerebro de ratón, corazón de ratón y lisados K562 utilizando el anticuerpo TBLR1.



Análisis inmunocitoquímico de TBL1XR1 (4F3) en HeLa usando el anticuerpo TBLR1.



Análisis inmunohistoquímico de cáncer de mama humano incluido en parafina utilizando el anticuerpo TBLR1. Se utilizó citrato de sodio a alta presión y temperatura, pH 6,0, para la recuperación de antígeno.



Análisis de transferencia Western de TBL1XR1 (4F3) en lisados de HeLa, K562 utilizando el anticuerpo TBL1XR1 (4F3)