
Nombre del Producto: Anticuerpo monoclonal de ratón SMC1A (4C5)**Nº de Catálogo: AMM03427**

Solo para uso en investigación.

Resumen

Descripción	Anticuerpo monoclonal de ratón
Huésped	Ratón
Aplicación	WB,ICC/IF
Reactividad	Humano
Conjugación	No conjugado
Modificación	Sin modificar
Isotipo	IgG1
Clonalidad	Monoclonal
Formato	Líquido
Concentración	1 mg/ml
Almacenamiento	Hacer alícuotas y almacenar a -20°C (válido por 12 meses). Evitar ciclos de congelación/descongelación.
Envío	Bolsas de hielo
Tampon	Líquido en PBS que contiene 50% de glicerol, 0,5% de proteína protectora y 0,02% de azida sódica, pH 7,3.
Purificación	Purificación por afinidad

Aplicación

Relación de Dilución	WB 1:500-1:1000,ICC/IF 1:50-1:200
Peso Molecular	Calculated MW: 143 kDa; Observed MW: 143 kDa

Información del Antígeno

Nombre del Gen	SMC1A Chromosome segregation protein SmcB; DXS423E; KIAA0178; MGC138332; Sb1.8; Segregation of mitotic chromosomes 1; SMC protein 1A; SMC-1-alpha; SMC-1A; SMC1 (structural maintenance of chromosomes 1 yeast) like 1; SMC1; SMC1 structural maintenance of chromosomes 1 like 1; SMC1A; SMC1A_HUMAN; SMC1alpha; SMC1L1; SMCB; Structural maintenance of chromosomes 1A; Structural maintenance of chromosomes protein 1A.
Nombres Alternativos	
ID del Gen	8243

ID SwissProt

Q14683

Inmunógeno

Un péptido sintético correspondiente a la proteína objetivo

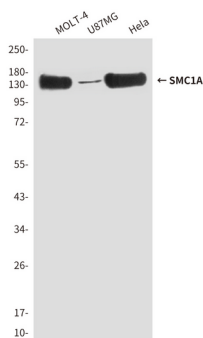
Antecedentes

La proteína de mantenimiento estructural del cromosoma 1 (SMC1) es una proteína cromosómica miembro del complejo de cohesión que permite la cohesión de las cromátidas hermanas y participa en la reparación del ADN. La fosforilación de SMC1 dependiente de ATM/NBS1 ocurre en Ser957 y Ser966 en respuesta a la radiación ionizante (IR) como parte del punto de control de daño del ADN en la fase S. La fosforilación de SMC1 es independiente de ATM en células sometidas a otras formas de daño del ADN, como la luz ultravioleta y el tratamiento con hidroximetilurea.

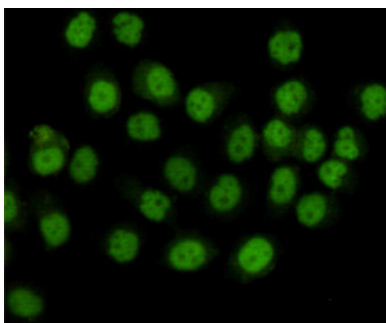
Área de Investigación

Biología celular

Datos de Imagen



Análisis de transferencia Western de SMC1A (Cterm) en lisados MOLT4, U87 MG y HeLaNE usando el anticuerpo SMC1A (Nterminus).



Análisis inmunocitoquímico de SMC1A (4C5) en HeLa usando el anticuerpo SMC1A.