

Nombre del Producto: Anticuerpo monoclonal de ratón KLF4 (3B3)**Nº de Catálogo: AMM03421**

Solo para uso en investigación.

Resumen

Descripción	Anticuerpo monoclonal de ratón
Huésped	Ratón
Aplicación	WB
Reactividad	Humano, Ratón, Rata
Conjugación	No conjugado
Modificación	Sin modificar
Isotipo	IgG2b
Clonalidad	Monoclonal
Formato	Líquido
Concentración	1 mg/ml
Almacenamiento	Hacer alícuotas y almacenar a -20°C (válido por 12 meses). Evitar ciclos de congelación/descongelación.
Envío	Bolsas de hielo
Tampon	Líquido en PBS que contiene 50% de glicerol, 0,5% de proteína protectora y 0,02% de azida sódica, pH 7,3.
Purificación	Purificación por afinidad

Aplicación

Relación de Dilución	WB 1:500-1:1000
Peso Molecular	Calculated MW: 55 kDa; Observed MW: 55,65 kDa

Información del Antígeno

Nombre del Gen	KLF4
Nombres Alternativos	Endothelial Kruppel like zinc finger protein; Epithelial zinc finger protein EZF; EZF; GKLF; Gut-enriched krueppel-like factor; KLF; KLF4; KLF4_HUMAN; Krueppel-like factor 4; Kruppel like factor 4; Epithelial zinc finger protein EZF; Gut enriched Krueppel like factor; Kruppel like factor 4 (gut).
ID del Gen	9314
ID SwissProt	O43474
Inmunógeno	Proteína recombinante de KLF4 humana

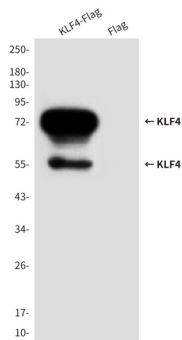
Antecedentes

KLF4 es un miembro de la familia multigénica del factor similar a Kruppel eritroide (EKLF), con una alta expresión en las capas diferenciadoras de la epidermis. KLF4 desempeña un papel crucial en la diferenciación de las células epiteliales y es esencial para la homeostasis gástrica normal, además de funcionar como represor y activador de la transcripción.

Área de Investigación

Epigenética y señalización nuclear

Datos de Imagen



Análisis de transferencia Western de KLF4 (3B3) en lisados CHO-K1, transfectados con el constructo pcDNA3.1Hygro(+)-mKLF4Flag (A) o transfectados con el vector pcDNA3.1Hygro(+)-Flag (B), utilizando el anticuerpo KLF4.