

**Nombre del Producto: Anticuerpo monoclonal de ratón Eg5 (4H3)****Nº de Catálogo: AMM03415**

Solo para uso en investigación.

**Resumen**

<b>Descripción</b>	Anticuerpo monoclonal de ratón
<b>Huésped</b>	Ratón
<b>Aplicación</b>	WB,ICC/IF,IP
<b>Reactividad</b>	Humano
<b>Conjugación</b>	No conjugado
<b>Modificación</b>	Sin modificar
<b>Isotipo</b>	IgG1
<b>Clonalidad</b>	Monoclonal
<b>Formato</b>	Líquido
<b>Concentración</b>	1 mg/ml
<b>Almacenamiento</b>	Hacer alícuotas y almacenar a -20°C (válido por 12 meses). Evitar ciclos de congelación/descongelación.
<b>Envío</b>	Bolsas de hielo
<b>Tampon</b>	Líquido en PBS que contiene 50% de glicerol, 0,5% de proteína protectora y 0,02% de azida sódica, pH 7,3.
<b>Purificación</b>	Purificación por afinidad

**Aplicación**

<b>Relación de Dilución</b>	WB 1:500-1:1000,ICC/IF 1:50-1:200,IP 1:20-1:50
<b>Peso Molecular</b>	Calculated MW: 119 kDa; Observed MW: 130 kDa

**Información del Antígeno**

<b>Nombre del Gen</b>	KIF11 KIF11; EG5; KNSL1; TRIP5; Kinesin-like protein KIF11; Kinesin-like protein 1; Kinesin-like
<b>Nombres Alternativos</b>	spindle protein HKSP; Kinesin-related motor protein Eg5; Thyroid receptor-interacting protein 5; TR-interacting protein 5; TRIP-5
<b>ID del Gen</b>	3832
<b>ID SwissProt</b>	P52732
<b>Inmunógeno</b>	Proteína recombinante de Eg5 humana

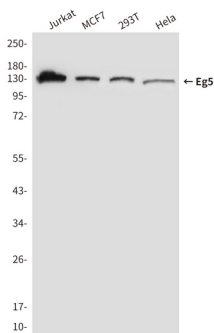
## Antecedentes

Proteína motora necesaria para el establecimiento del huso bipolar. El bloqueo de KIF11 impide la migración del centrosoma y detiene la mitosis celular con matrices de microtúbulos monoastrales.

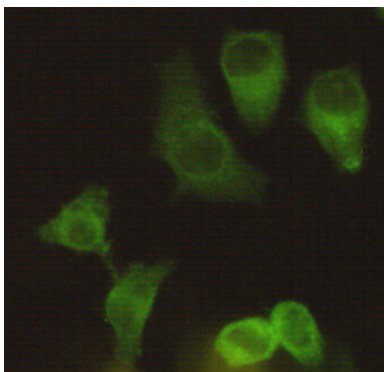
## Área de Investigación

Transducción de señales

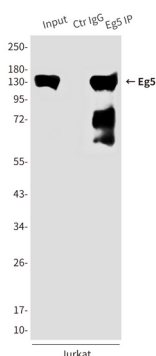
## Datos de Imagen



Análisis de transferencia Western de Eg5 en lisados MCF-7, 293T, Jurkat y HeLa usando el anticuerpo Eg5.



Análisis inmunocitoquímico de Eg5 (4H3) en HeLa usando el anticuerpo Eg5.



Análisis de inmunoprecipitación de Eg5 (4H3) en lisados de Jurkat utilizando el anticuerpo Eg5.