
Nombre del Producto: Anticuerpo monoclonal de ratón MAP2 (3B5)**Nº de Catálogo: AMM03341**

Solo para uso en investigación.

Resumen

Descripción	Anticuerpo monoclonal de ratón
Huésped	Ratón
Aplicación	IHC, ICC/IF
Reactividad	Humano, Ratón, Rata
Conjugación	No conjugado
Modificación	Sin modificar
Isotipo	IgG1
Clonalidad	Monoclonal
Formato	Líquido
Concentración	1 mg/ml
Almacenamiento	Hacer alícuotas y almacenar a -20°C (válido por 12 meses). Evitar ciclos de congelación/descongelación.
Envío	Bolsas de hielo
Tampon	Líquido en PBS que contiene 50% de glicerol, 0,5% de proteína protectora y 0,02% de azida sódica, pH 7,3.
Purificación	Purificación por afinidad

Aplicación

Relación de Dilución	IHC 1:50-1:100, ICC/IF 1:50-1:200
Peso Molecular	-

Información del Antígeno

Nombre del Gen	MAP2
Nombres Alternativos	Microtubule associated protein 2; MAP2A; MAP2B; MAP2C
ID del Gen	4133
ID SwissProt	P11137
Inmunógeno	Péptido sintético de MAP2

Antecedentes

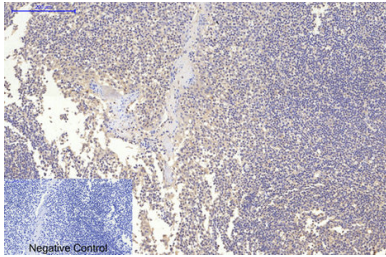
Se desconoce la función exacta de MAP2, pero las MAP podrían estabilizar los microtúbulos contra la despolimerización.

También parecen tener un efecto rigidizador sobre los microtúbulos.

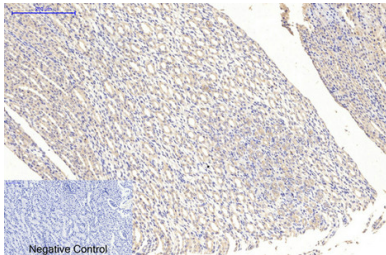
Área de Investigación

Neurociencia

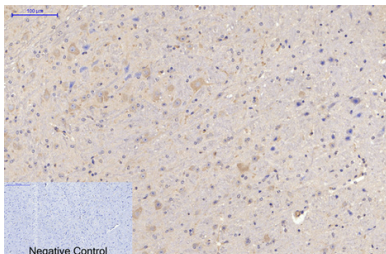
Datos de Imagen



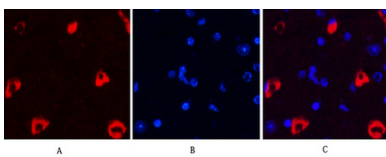
Análisis inmunohistoquímico de tejido de amígdala humana incluido en parafina utilizando el anticuerpo MAP2 (3B5). Se utilizó citrato de sodio a alta presión y temperatura, pH 6,0, para la recuperación del antígeno. El control negativo se utilizó solo con anticuerpo secundario.



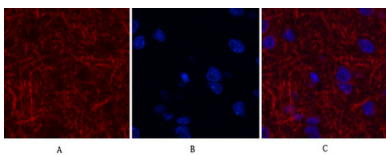
Análisis inmunohistoquímico de amígdalas humanas incluidas en parafina utilizando el anticuerpo MAP2 (3B5). Se utilizó citrato de sodio a alta presión y temperatura, pH 6,0, para la recuperación del antígeno. El control negativo se utilizó solo con anticuerpo secundario.



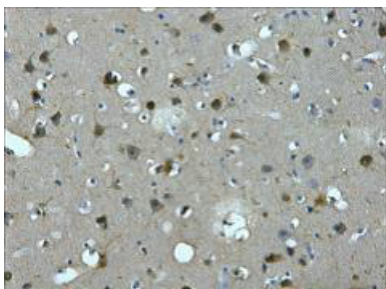
Análisis inmunohistoquímico de tejido cerebral de ratón incluido en parafina con anticuerpo MAP2. Se utilizó citrato de sodio a alta presión y temperatura (pH 6,0) para la recuperación del antígeno. Se utilizó un control negativo solo con anticuerpo secundario.



Análisis de inmunofluorescencia de MAP2 (3B5) en tejido cerebral de ratón usando el anticuerpo MAP2 (3B5) (7D4) (rojo) y DAPI (azul).



Análisis de inmunofluorescencia de MAP2 en cerebro de rata usando el anticuerpo MAP2 (7D4) (rojo) y DAPI (azul).



Análisis inmunohistoquímico de tejido cerebral humano incluido en parafina utilizando el anticuerpo MAP2 (3B5). Se utilizó citrato de sodio a alta presión y temperatura, pH 6,0, para la recuperación de antígeno.

