

Nombre del Producto: Anticuerpo monoclonal de ratón IgM humana (3E12)**Nº de Catálogo: AMM03336**

Solo para uso en investigación.

Resumen

Descripción	Anticuerpo monoclonal de ratón
Huésped	Ratón
Aplicación	IHC,ELISA
Reactividad	Humano
Conjugación	No conjugado
Modificación	Sin modificar
Isotipo	IgG2a
Clonalidad	Monoclonal
Formato	Líquido
Concentración	1 mg/ml
Almacenamiento	Hacer alícuotas y almacenar a -20°C (válido por 12 meses). Evitar ciclos de congelación/descongelación.
Envío	Bolsas de hielo
Tampon	Líquido en PBS que contiene 50% de glicerol, 0,5% de proteína protectora y 0,02% de azida sódica, pH 7,3.
Purificación	Purificación por afinidad

Aplicación

Relación de Dilución	IHC 1:50-1:100,ELISA 1:5000-1:20000
Peso Molecular	-

Información del Antígeno

Nombre del Gen	IGHM
Nombres Alternativos	Ig mu chain C region
ID del Gen	3507.0
ID SwissProt	P01871
Inmunógeno	Proteína recombinante de IgM humana

Antecedentes

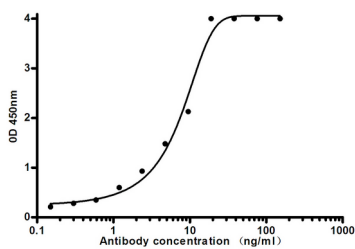
La medición de IgM proporciona información sobre la resistencia y la respuesta inmediatas del organismo a las infecciones, así

como información relacionada con enfermedades específicas. Los niveles bajos se asocian con estados de inmunodeficiencia, deficiencias hereditarias y mieloma. Los niveles altos pueden asociarse con la macroglobulinemia de Waldenström, infecciones crónicas y enfermedad hepatocelular.

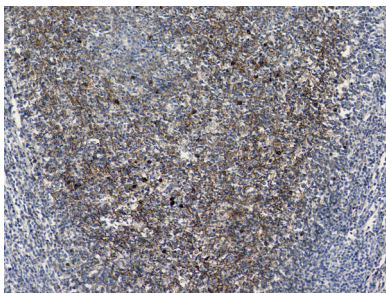
Área de Investigación

Inmunología

Datos de Imagen



Ensayo ELISA indirecto para anticuerpo IgM humano de ratón. Concentración de recubrimiento de antígeno: 2 ug/ml.



Análisis inmunohistoquímico de amígdalas humanas incluidas en parafina utilizando el anticuerpo IgM humano (3E12). Se utilizó citrato de sodio a alta presión y temperatura, pH 6,0, para la recuperación del antígeno.