

Nombre del Producto: Anticuerpo monoclonal de ratón contra la proteína C reactiva (6D1)**Nº de Catálogo:** AMM03330

Solo para uso en investigación.

Resumen

Descripción	Anticuerpo monoclonal de ratón
Huésped	Ratón
Aplicación	ELISA
Reactividad	Humano
Conjugación	No conjugado
Modificación	Sin modificar
Isotipo	IgG2b
Clonalidad	Monoclonal
Formato	Líquido
Concentración	1 mg/ml
Almacenamiento	Hacer alícuotas y almacenar a -20°C (válido por 12 meses). Evitar ciclos de congelación/descongelación.
Envío	Bolsas de hielo
Tampon	Líquido en PBS que contiene 50% de glicerol, 0,5% de proteína protectora y 0,02% de azida sódica, pH 7,3.
Purificación	Purificación por afinidad

Aplicación

Relación de Dilución	ELISA 1:5000-1:20000
Peso Molecular	-

Información del Antígeno

Nombre del Gen	CRP
Nombres Alternativos	CRP; PTX1; C-reactive protein
ID del Gen	1401
ID SwissProt	P02741
Inmunógeno	Un péptido sintético de la proteína C reactiva humana

Antecedentes

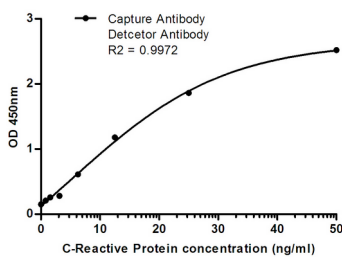
Los valores séricos de PCR se miden rutinariamente para detectar o monitorear diversas enfermedades humanas, y elevaciones

menores de la proteína C reactiva predicen eventos cardiovasculares en pacientes con enfermedad coronaria. La PCR promueve la defensa del huésped, es un activador eficiente de la cascada clásica de C y ha demostrado ser opsónica. Las actividades opsónicas y de activación de C son responsables de las actividades inespecíficas de defensa del huésped, proporcionando protección en la etapa preinmunitaria de las infecciones agudas.

Área de Investigación

Inmunología

Datos de Imagen



Curva estándar sELISA para proteína C reactiva: se utilizó el anticuerpo de captura mAb de ratón (2012786D1) para proteína C reactiva a 2 ug/ml y 2012781H3 para detectar.