
Nombre del Producto: Anticuerpo monoclonal de ratón antileptina (5C11)**Nº de Catálogo: AMM03315**

Solo para uso en investigación.

Resumen

Descripción	Anticuerpo monoclonal de ratón
Huésped	Ratón
Aplicación	ELISA
Reactividad	Humano
Conjugación	No conjugado
Modificación	Sin modificar
Isotipo	IgG2a
Clonalidad	Monoclonal
Formato	Líquido
Concentración	1 mg/ml
Almacenamiento	Hacer alícuotas y almacenar a -20°C (válido por 12 meses). Evitar ciclos de congelación/descongelación.
Envío	Bolsas de hielo
Tampon	Líquido en PBS que contiene 50% de glicerol, 0,5% de proteína protectora y 0,02% de azida sódica, pH 7,3.
Purificación	Purificación por afinidad

Aplicación

Relación de Dilución	ELISA 1:5000-1:20000
Peso Molecular	-

Información del Antígeno

Nombre del Gen	LEP
Nombres Alternativos	OB; OBS; LEPD; LEP
ID del Gen	3952
ID SwissProt	P41159
Inmunógeno	-

Antecedentes

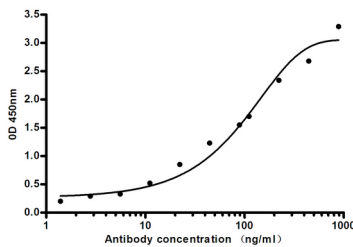
Este gen codifica una proteína secretada por los adipocitos blancos y que desempeña un papel fundamental en la regulación

del peso corporal. Esta proteína, que actúa a través del receptor de leptina, forma parte de una vía de señalización que puede inhibir la ingesta de alimentos o regular el gasto energético para mantener constante la masa adiposa. Esta proteína también desempeña diversas funciones endocrinas y participa en la regulación de las respuestas inmunitarias e inflamatorias, la hematopoyesis, la angiogénesis y la cicatrización de heridas. Las mutaciones en este gen o en sus regiones reguladoras causan obesidad grave y obesidad mórbida con hipogonadismo. Este gen también se ha relacionado con el desarrollo de diabetes mellitus tipo 2.

Área de Investigación

Transducción de señales

Datos de Imagen



Ensayo ELISA indirecto para mAb antileptina de ratón. Concentración de recubrimiento de antígeno: 4 ug/ml.