
Nombre del Producto: Anticuerpo monoclonal de ratón IgG humana (2D7)**Nº de Catálogo: AMM03304**

Solo para uso en investigación.

Resumen

Descripción	Anticuerpo monoclonal de ratón
Huésped	Ratón
Aplicación	ELISA
Reactividad	Humano
Conjugación	No conjugado
Modificación	Sin modificar
Isotipo	IgG1
Clonalidad	Monoclonal
Formato	Líquido
Concentración	1 mg/ml
Almacenamiento	Hacer alícuotas y almacenar a -20°C (válido por 12 meses). Evitar ciclos de congelación/descongelación.
Envío	Bolsas de hielo
Tampon	Líquido en PBS que contiene 50% de glicerol, 0,5% de proteína protectora y 0,02% de azida sódica, pH 7,3.
Purificación	Purificación por afinidad

Aplicación

Relación de Dilución	ELISA 1:5000-1:20000
Peso Molecular	-

Información del Antígeno

Nombre del Gen	IGHG1
Nombres Alternativos	IGHG1; Ig gamma-1 chain C region
ID del Gen	-
ID SwissProt	-
Inmunógeno	-

Antecedentes

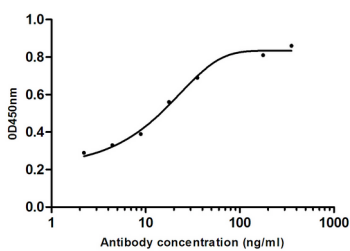
La IgG es una inmunoglobulina monomérica, compuesta por dos cadenas pesadas gamma y dos cadenas ligeras. Cada

molécula tiene dos sitios de unión al antígeno. Es la inmunoglobulina más abundante y se distribuye de forma aproximadamente igual en la sangre y los líquidos tisulares, constituyendo el 75 % de las inmunoglobulinas séricas en humanos.

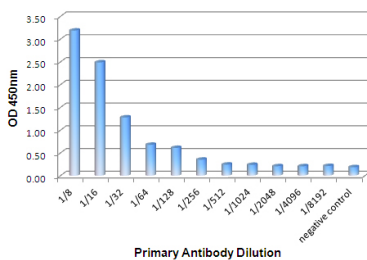
Área de Investigación

Inmunología

Datos de Imagen



Se utilizó antígeno protector de ántrax recombinante como antígeno de recubrimiento, seguido de anticuerpo humano de antígeno protector de ántrax y luego se incubó con mAb de ratón anti-IgG humana (anticuerpo monoclonal de ratón IgG humana (2D7)). Se utilizó IgG de cabra anti-ratón conjugado con HRP para colorear.



Se utilizó antígeno protector de ántrax recombinante como antígeno de recubrimiento, seguido de diferentes diluciones de sobrenadantes que incluyen anticuerpo humano protector antiántrax secretado, mAb de ratón anti-IgG humana conjugado con HRP (201068) para colorear.