

Nombre del Producto: Anticuerpo monoclonal de ratón acetil-alfa tubulina (Lys40) (6B5)**Nº de Catálogo: AMM00903**

Solo para uso en investigación.

Resumen

Descripción	Anticuerpo monoclonal de ratón
Huésped	Ratón
Aplicación	WB,IHC
Reactividad	Humano, Rata, Ratón
Conjugación	No conjugado
Modificación	Acetilado
Isotipo	IgG1
Clonalidad	Monoclonal
Formato	Líquido
Concentración	1 mg/ml
Almacenamiento	Hacer alícuotas y almacenar a -20°C (válido por 12 meses). Evitar ciclos de congelación/descongelación.
Envío	Bolsas de hielo
Tampon	Líquido en PBS que contiene 50% de glicerol, 0,5% de proteína protectora y 0,02% de azida sódica, pH 7,3.
Purificación	Purificación por afinidad

Aplicación

Relación de Dilución	WB 1:500-1:1000,IHC 1:50-1:100
Peso Molecular	Calculated MW: 50 kDa; Observed MW: 50 kDa

Información del Antígeno

Nombre del Gen	TUBA1B
Nombres Alternativos	alpha tubulin 2; B alpha 1; H2 alpha; Hum a tub 1; TUBA1; TUBA1A; Tubulin alpha 1chain
ID del Gen	10376
ID SwissProt	P68363
Inmunógeno	Un péptido acetilado sintético correspondiente a los residuos de la proteína diana.

Antecedentes

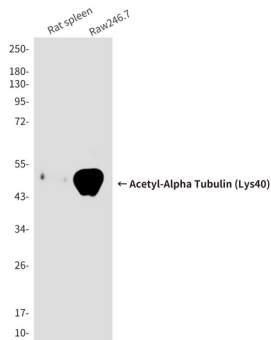
La tubulina TUBA1A es el componente principal de los microtúbulos. Se une a dos moles de GTP: uno en un sitio intercambiable

de la cadena beta y otro en un sitio no intercambiable de la cadena alfa.

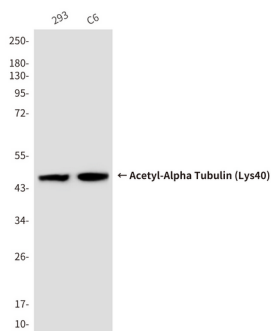
Área de Investigación

Transducción de señales

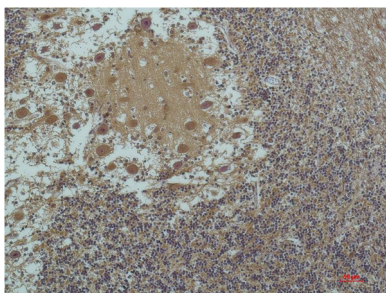
Datos de Imagen



Análisis de transferencia Western de acetil- α -tubulina (Lys40) en bazo de rata, lisados Raw246.7, utilizando el anticuerpo acetil- α -tubulina (Lys40) (6B5).



Análisis de transferencia Western de acetilalfa tubulina (Lys40) (6B5) en lisados 293, C6 utilizando el anticuerpo acetil- α -tubulina (Lys40) (6B5).



Análisis inmunohistoquímico de tejido cerebral humano incluido en parafina mediante el anticuerpo α -tubulina (acetil-Lys4). Se utilizó citrato de sodio a alta presión y temperatura, pH 6,0, para la recuperación del antígeno.