

**Nombre del Producto:** Anticuerpo monoclonal de ratón alfa tubulina (específico del pez cebra) (4C7)

**Nº de Catálogo:** AMM00883

Solo para uso en investigación.

## Resumen

<b>Descripción</b>	Anticuerpo monoclonal de ratón
<b>Huésped</b>	Ratón
<b>Aplicación</b>	WB
<b>Reactividad</b>	pez cebra
<b>Conjugación</b>	No conjugado
<b>Modificación</b>	Sin modificar
<b>Isotipo</b>	IgG1
<b>Clonalidad</b>	Monoclonal
<b>Formato</b>	Líquido
<b>Concentración</b>	1 mg/ml
<b>Almacenamiento</b>	Hacer alícuotas y almacenar a -20°C (válido por 12 meses). Evitar ciclos de congelación/descongelación.
<b>Envío</b>	Bolsas de hielo
<b>Tampon</b>	Líquido en PBS que contiene 50% de glicerol, 0,5% de proteína protectora y 0,02% de azida sódica, pH 7,3.
<b>Purificación</b>	Purificación por afinidad

## Aplicación

<b>Relación de Dilución</b>	WB 1:500-1:1000
<b>Peso Molecular</b>	Calculated MW: 50 kDa; Observed MW: 50 kDa

## Información del Antígeno

<b>Nombre del Gen</b>	TUBA1B
<b>Nombres Alternativos</b>	Tubulin alpha-1B chain; Alpha-tubulin ubiquitous; Tubulin K-alpha-1; Tubulin alpha-ubiquitous chain
<b>ID del Gen</b>	10376
<b>ID SwissProt</b>	P68363
<b>Inmunógeno</b>	Un péptido sintético de TUBA1B humano

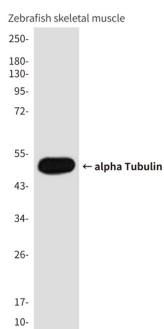
## Antecedentes

La tubulina TUBA1A es el componente principal de los microtúbulos. Se une a dos moles de GTP: uno en un sitio intercambiable de la cadena beta y otro en un sitio no intercambiable de la cadena alfa.

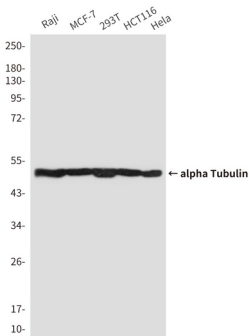
## Área de Investigación

Transducción de señales

## Datos de Imagen



Análisis de transferencia Western de alfa tubulina en el músculo esquelético del pez cebra (específico del pez cebra) utilizando el anticuerpo alfa tubulina.



Análisis de transferencia Western de alfa tubulina (específica del pez cebra) (4C7) en lisados de Raji, MCF-7, 293T, HCT116, HeLa usando el anticuerpo  $\alpha$ tubulina (específica del pez cebra) (4C7).