

Nombre del Producto: Anticuerpo monoclonal de ratón alfa-lactalbúmina (10B3)**Nº de Catálogo: AMM00867**

Solo para uso en investigación.

Resumen

Descripción	Anticuerpo monoclonal de ratón
Huésped	Ratón
Aplicación	WB,IHC,ICC/IF
Reactividad	Humano
Conjugación	No conjugado
Modificación	Sin modificar
Isotipo	IgG1
Clonalidad	Monoclonal
Formato	Líquido
Concentración	1 mg/ml
Almacenamiento	Hacer alícuotas y almacenar a -20°C (válido por 12 meses). Evitar ciclos de congelación/descongelación.
Envío	Bolsas de hielo
Tampon	Líquido en PBS que contiene 50% de glicerol, 0,5% de proteína protectora y 0,02% de azida sódica, pH 7,3.
Purificación	Purificación por afinidad

Aplicación

Relación de Dilución	WB 1:500-1:1000,IHC 1:50-1:100,ICC/IF 1:50-1:200
Peso Molecular	Calculated MW: 16 kDa; Observed MW: 16 kDa

Información del Antígeno

Nombre del Gen	LALBA
Nombres Alternativos	Lactose synthase B protein; Alpha-lactalbumin; Lactalbumin alpha; MGC138521
ID del Gen	3906
ID SwissProt	P00709
Inmunógeno	Péptido sintético de alfa-lactoalbúmina

Antecedentes

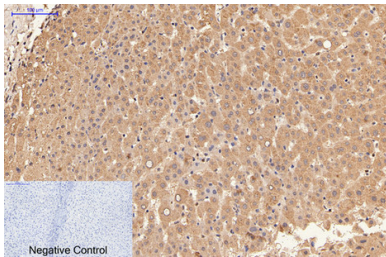
La subunidad reguladora de la lactosa sintasa modifica la especificidad del sustrato de la galactosiltransferasa en la glándula

mamaria, convirtiendo la glucosa en un buen sustrato aceptor para esta enzima. Esto permite a la LS sintetizar lactosa, el principal carbohidrato de la leche. En otros tejidos, la galactosiltransferasa transfiere galactosa a la N-acetilglucosamina de las cadenas de oligosacáridos de las glicoproteínas.

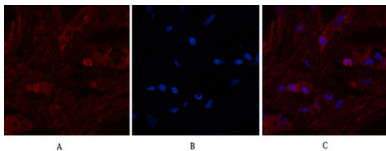
Área de Investigación

Etiquetas y marcadores celulares

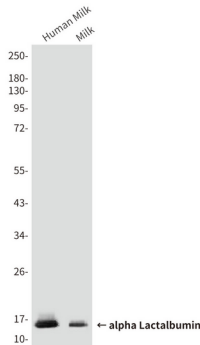
Datos de Imagen



Análisis inmunohistoquímico de tejido hepático humano incluido en parafina utilizando el anticuerpo alfa-lactalbúmina (10B3). Se utilizó citrato de sodio a alta presión y temperatura, pH 6,0, para la recuperación del antígeno. El control negativo fue utilizado solo por anticuerpo secundario.



Análisis de inmunofluorescencia de alfa-lactoalbúmina (10B3) en tejido mamario humano utilizando el anticuerpo alfa-lactoalbúmina (rojo) y DAPI (azul).



Análisis de transferencia Western de alfa-lactoalbúmina (10B3) en leche materna, leche, lisados utilizando el anticuerpo alfa-lactoalbúmina (10B3)