

Nombre del Producto: Anticuerpo monoclonal de ratón ApoA1 (2D6)**Nº de Catálogo: AMM00859**

Solo para uso en investigación.

Resumen

Descripción	Anticuerpo monoclonal de ratón
Huésped	Ratón
Aplicación	WB
Reactividad	Humano
Conjugación	No conjugado
Modificación	Sin modificar
Isotipo	IgG1
Clonalidad	Monoclonal
Formato	Líquido
Concentración	1 mg/ml
Almacenamiento	Hacer alícuotas y almacenar a -20°C (válido por 12 meses). Evitar ciclos de congelación/descongelación.
Envío	Bolsas de hielo
Tampon	Líquido en PBS que contiene 50% de glicerol, 0,5% de proteína protectora y 0,02% de azida sódica, pH 7,3.
Purificación	líquido ascítico

Aplicación

Relación de Dilución	WB 1:500-1:1000
Peso Molecular	Calculated MW: 31 kDa; Observed MW: 25 kDa

Información del Antígeno

Nombre del Gen	APOA1
Nombres Alternativos	APOA1; Apolipoprotein A-I; Apo-AI; ApoA-I; Apolipoprotein A1
ID del Gen	335
ID SwissProt	P02647
Inmunógeno	Un péptido sintético de la apolipoproteína A I humana

Antecedentes

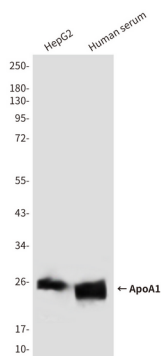
La ApoAI (apolipoproteína A1) es un componente principal de la lipoproteína de alta densidad (HDL, el «colesterol bueno»)

plasmática. Se produce en el hígado y el intestino delgado. La ApoA1 es un cofactor de la lecitina colesterol aciltransferasa (LCAT), responsable de la formación de ésteres de colesterol plasmáticos y promueve el eflujo de colesterol desde los tejidos hasta el hígado para su excreción.

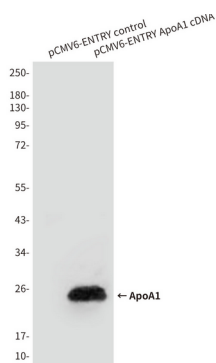
Área de Investigación

Cardiovascular

Datos de Imagen



Análisis de transferencia Western de ApoA1 (2D6) en lisados de suero humano y HepG2 utilizando el anticuerpo ApoA1 (2D6).



Análisis de transferencia Western de ApoA1 (2D6) en células HEK293T transfectadas con el control pCMV6ENTRY y el ADNc pCMV6ENTRY APOA1 utilizando el anticuerpo ApoA1 (2D6)