

Nombre del Producto: Anticuerpo monoclonal de ratón PHC1 (8G5)**Nº de Catálogo: AMM00854**

Solo para uso en investigación.

Resumen

Descripción	Anticuerpo monoclonal de ratón
Huésped	Ratón
Aplicación	FC
Reactividad	Humano
Conjugación	No conjugado
Modificación	Sin modificar
Isotipo	IgG1
Clonalidad	Monoclonal
Formato	Líquido
Concentración	1 mg/ml
Almacenamiento	Hacer alícuotas y almacenar a -20°C (válido por 12 meses). Evitar ciclos de congelación/descongelación.
Envío	Bolsas de hielo
Tampon	Líquido en PBS que contiene 50% de glicerol, 0,5% de proteína protectora y 0,02% de azida sódica, pH 7,3.
Purificación	Purificación por afinidad

Aplicación

Relación de Dilución	FC 1:50-1:200
Peso Molecular	-

Información del Antígeno

Nombre del Gen	PHC1
Nombres Alternativos	EDR1; HPH1; RAE28
ID del Gen	1911
ID SwissProt	P78364
Inmunógeno	-

Antecedentes

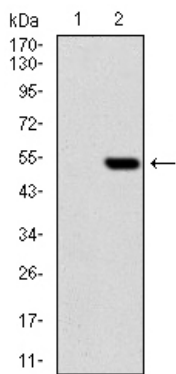
Este gen es homólogo del gen polihomeótico de Drosophila, miembro del grupo de genes Polycomb. El producto génico

forma parte de un complejo proteico multimérico que contiene EDR2 y la proteína Polycomb de vertebrados BMH1. El producto génico, la proteína EDR2, y la proteína polihomeótica de *Drosophila* comparten dos dominios altamente conservados, denominados dominios de homología I y II. Estos dominios participan en las interacciones proteína-proteína y pueden mediar la heterodimerización de la proteína codificada por este gen y la proteína EDR2.

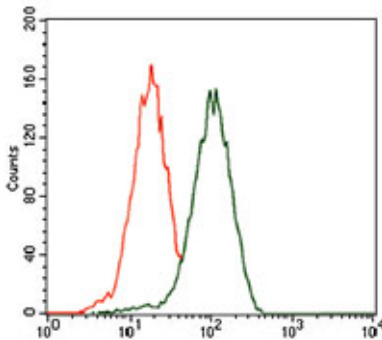
Área de Investigación

Epigenética y señalización nuclear

Datos de Imagen



Análisis de transferencia Western de lisados HEK293 (1) y PHC1 (AA: 7581004)hlgGfc transfectados usando el anticuerpo PHC1.



Análisis de citometría de flujo de HEK293 teñido con anticuerpo PHC1 (verde) y control negativo (rojo).