

**Nombre del Producto: Anticuerpo monoclonal de ratón desmina (4H1)****Nº de Catálogo: AMM00779**

Solo para uso en investigación.

**Resumen**

<b>Descripción</b>	Anticuerpo monoclonal de ratón
<b>Huésped</b>	Ratón
<b>Aplicación</b>	IHC
<b>Reactividad</b>	Humano, Rata, Ratón
<b>Conjugación</b>	No conjugado
<b>Modificación</b>	Sin modificar
<b>Isotipo</b>	IgG1
<b>Clonalidad</b>	Monoclonal
<b>Formato</b>	Líquido
<b>Concentración</b>	1 mg/ml
<b>Almacenamiento</b>	Hacer alícuotas y almacenar a -20°C (válido por 12 meses). Evitar ciclos de congelación/descongelación.
<b>Envío</b>	Bolsas de hielo
<b>Tampon</b>	Líquido en PBS que contiene 50% de glicerol, 0,5% de proteína protectora y 0,02% de azida sódica, pH 7,3.
<b>Purificación</b>	Purificación por afinidad

**Aplicación**

<b>Relación de Dilución</b>	IHC 1:50-1:100
<b>Peso Molecular</b>	-

**Información del Antígeno**

<b>Nombre del Gen</b>	DES
<b>Nombres Alternativos</b>	DES; Desmin
<b>ID del Gen</b>	1674
<b>ID SwissProt</b>	P17661
<b>Inmunógeno</b>	Un péptido sintético de desmina humana

**Antecedentes**

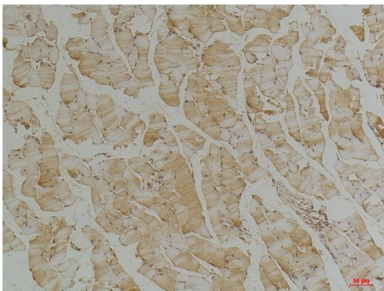
La desmina es un filamento intermedio de clase III presente en las células musculares. En el músculo estriado adulto, forma una

red fibrosa que conecta las miofibrillas entre sí y con la membrana plasmática desde la periferia de las estructuras de la línea Z. Las mutaciones en este gen se asocian con la miopatía relacionada con la desmina, una miopatía cardiosquelética familiar (MCF) y con miopatías distales.

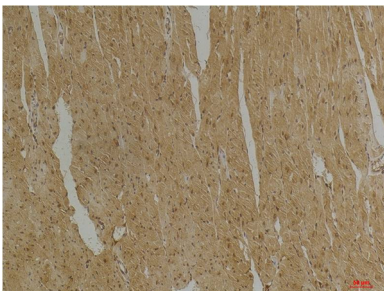
## Área de Investigación

Biología celular

## Datos de Imagen



Análisis inmunohistoquímico de tejido muscular esquelético de ratón incluido en parafina usando el anticuerpo desmina (4H1). Se utilizó citrato de sodio a alta presión y temperatura, pH 6,0, para la recuperación de antígeno.



Análisis inmunohistoquímico de amígdalas humanas incluidas en parafina utilizando el anticuerpo desmina (4H1). Se utilizó citrato de sodio a alta presión y temperatura, pH 6,0, para la recuperación de antígeno.