

Nombre del Producto: Anticuerpo monoclonal de ratón contra la tubulina épsilon (7D3)**Nº de Catálogo:** AMM00756

Solo para uso en investigación.

Resumen

Descripción	Anticuerpo monoclonal de ratón
Huésped	Ratón
Aplicación	IHC
Reactividad	Humano, Rata, Ratón
Conjugación	No conjugado
Modificación	Sin modificar
Isotipo	IgG1
Clonalidad	Monoclonal
Formato	Líquido
Concentración	1 mg/ml
Almacenamiento	Hacer alícuotas y almacenar a -20°C (válido por 12 meses). Evitar ciclos de congelación/descongelación.
Envío	Bolsas de hielo
Tampon	Líquido en PBS que contiene 50% de glicerol, 0,5% de proteína protectora y 0,02% de azida sódica, pH 7,3.
Purificación	Purificación por afinidad

Aplicación

Relación de Dilución	IHC 1:50-1:100
Peso Molecular	-

Información del Antígeno

Nombre del Gen	TUBE1
Nombres Alternativos	FLJ22589; TUBE1; tubulin epsilon 1; ϵ tubulin
ID del Gen	51175
ID SwissProt	Q9UJT0
Inmunógeno	-

Antecedentes

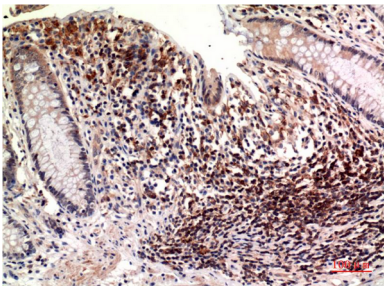
Este gen codifica un miembro de la superfamilia de la tubulina. Esta proteína se localiza en los apéndices subdistales

centriolares, asociados con el centriolo más antiguo tras la duplicación del centrosoma. Esta proteína desempeña un papel fundamental en la organización de los microtúbulos durante la duplicación del centriolo. Un pseudogén de este gen se encuentra en el cromosoma 5.

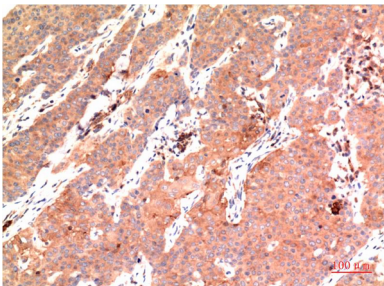
Área de Investigación

Transducción de señales

Datos de Imagen



Análisis inmunohistoquímico de tejido de carcinoma de colon humano incluido en parafina utilizando el anticuerpo épsilon tubulina (7D3). Se utilizó citrato de sodio a alta presión y temperatura, pH 6,0, para la recuperación de antígeno.



Análisis inmunohistoquímico de amígdalas humanas incluidas en parafina utilizando el anticuerpo épsilon tubulina (7D3). Se utilizó citrato de sodio a alta presión y temperatura, pH 6,0, para la recuperación de antígeno.