

**Nombre del Producto:** Anticuerpo monoclonal de ratón contra la tubulina épsilon (4C4)**Nº de Catálogo:** AMM00753

Solo para uso en investigación.

**Resumen**

<b>Descripción</b>	Anticuerpo monoclonal de ratón
<b>Huésped</b>	Ratón
<b>Aplicación</b>	IHC
<b>Reactividad</b>	Humano, Rata, Ratón
<b>Conjugación</b>	No conjugado
<b>Modificación</b>	Sin modificar
<b>Isotipo</b>	IgG1
<b>Clonalidad</b>	Monoclonal
<b>Formato</b>	Líquido
<b>Concentración</b>	1 mg/ml
<b>Almacenamiento</b>	Hacer alícuotas y almacenar a -20°C (válido por 12 meses). Evitar ciclos de congelación/descongelación.
<b>Envío</b>	Bolsas de hielo
<b>Tampon</b>	Líquido en PBS que contiene 50% de glicerol, 0,5% de proteína protectora y 0,02% de azida sódica, pH 7,3.
<b>Purificación</b>	Purificación por afinidad

**Aplicación**

<b>Relación de Dilución</b>	IHC 1:50-1:100
<b>Peso Molecular</b>	-

**Información del Antígeno**

<b>Nombre del Gen</b>	TUBE1
<b>Nombres Alternativos</b>	FLJ22589; TUBE1; tubulin epsilon 1; ε tubulin
<b>ID del Gen</b>	51175
<b>ID SwissProt</b>	Q9UJT0
<b>Inmunógeno</b>	-

**Antecedentes**

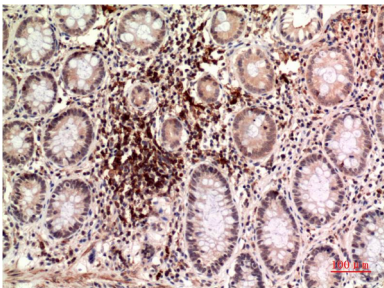
Este gen codifica un miembro de la superfamilia de la tubulina. Esta proteína se localiza en los apéndices subdistales

centriolares, asociados con el centriolo más antiguo tras la duplicación del centrosoma. Esta proteína desempeña un papel fundamental en la organización de los microtúbulos durante la duplicación del centriolo. Un pseudogén de este gen se encuentra en el cromosoma 5.

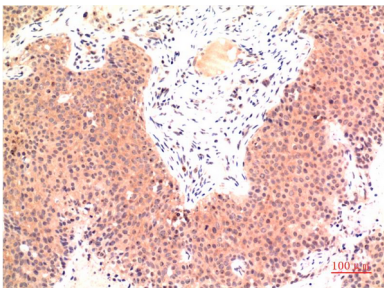
## Área de Investigación

Transducción de señales

## Datos de Imagen



Análisis inmunohistoquímico de tejido de carcinoma de colon humano incluido en parafina utilizando el anticuerpo épsilon tubulina (4C4). Se utilizó citrato de sodio a alta presión y temperatura, pH 6,0, para la recuperación de antígeno.



Análisis inmunohistoquímico de amígdalas humanas incluidas en parafina utilizando el anticuerpo épsilon tubulina (4C4). Se utilizó citrato de sodio a alta presión y temperatura, pH 6,0, para la recuperación de antígeno.