

Nombre del Producto: Anticuerpo monoclonal de ratón CD1a (4C3)**Nº de Catálogo: AMM00729**

Solo para uso en investigación.

Resumen

Descripción	Anticuerpo monoclonal de ratón
Huésped	Ratón
Aplicación	IHC
Reactividad	Humano, Rata, Ratón
Conjugación	No conjugado
Modificación	Sin modificar
Isotipo	IgG1
Clonalidad	Monoclonal
Formato	Líquido
Concentración	1 mg/ml
Almacenamiento	Hacer alícuotas y almacenar a -20°C (válido por 12 meses). Evitar ciclos de congelación/descongelación.
Envío	Bolsas de hielo
Tampon	Líquido en PBS que contiene 50% de glicerol, 0,5% de proteína protectora y 0,02% de azida sódica, pH 7,3.
Purificación	Purificación por afinidad

Aplicación

Relación de Dilución	IHC 1:50-1:100
Peso Molecular	-

Información del Antígeno

Nombre del Gen	CD1A
Nombres Alternativos	CD1A; T-cell surface glycoprotein CD1a; T-cell surface antigen T6/Leu-6; hTa1 thymocyte antigen; CD antigen CD1a
ID del Gen	909
ID SwissProt	P06126
Inmunógeno	Péptido sintético de CD1

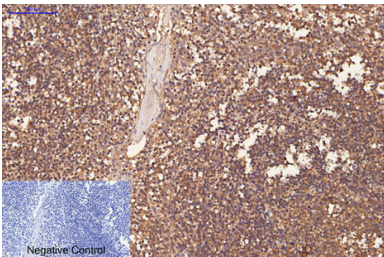
Antecedentes

Proteína presentadora de antígenos que se une a antígenos lipídicos y glicolípidos propios y no propios y los presenta a los receptores de células T en las células T asesinas naturales.

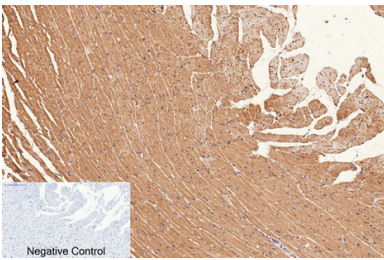
Área de Investigación

Inmunología

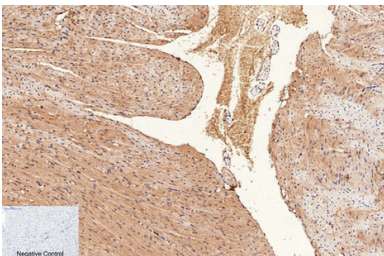
Datos de Imagen



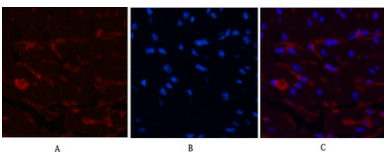
Análisis inmunohistoquímico de tejido de amígdala humana incluido en parafina utilizando el anticuerpo CD1a (4C3). Se utilizó citrato de sodio a alta presión y temperatura, pH 6,0, para la recuperación del antígeno. El control negativo se utilizó solo con anticuerpo secundario.



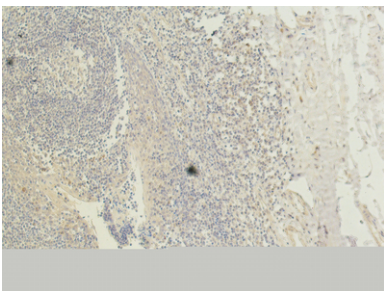
Análisis inmunohistoquímico de amígdalas humanas incluidas en parafina utilizando el anticuerpo CD1a (4C3). Se utilizó citrato de sodio a alta presión y temperatura, pH 6,0, para la recuperación del antígeno. El control negativo se utilizó solo con anticuerpo secundario.



Análisis inmunohistoquímico de tejido cardíaco de ratón incluido en parafina con anticuerpo CD1a. Se utilizó citrato de sodio a alta presión y temperatura (pH 6,0) para la recuperación del antígeno. Se utilizó un control negativo solo con anticuerpo secundario.



Análisis de inmunofluorescencia de CD1a (4C3) en tejido cardíaco de ratón usando el anticuerpo CD1a (4C3) (9H6) (rojo) y DAPI (azul).



Análisis inmunohistoquímico de amígdalas humanas incluidas en parafina utilizando el anticuerpo CD1a (4C3). Se utilizó citrato de sodio a alta presión y temperatura, pH 6,0, para la recuperación del antígeno.