

**Nombre del Producto: Anticuerpo monoclonal de ratón NCK1 (7H2)****Nº de Catálogo: AMM00720**

Solo para uso en investigación.

**Resumen**

<b>Descripción</b>	Anticuerpo monoclonal de ratón
<b>Huésped</b>	Ratón
<b>Aplicación</b>	IHC,FC
<b>Reactividad</b>	Humano, Mono
<b>Conjugación</b>	No conjugado
<b>Modificación</b>	Sin modificar
<b>Isotipo</b>	IgG1
<b>Clonalidad</b>	Monoclonal
<b>Formato</b>	Líquido
<b>Concentración</b>	1 mg/ml
<b>Almacenamiento</b>	Hacer alícuotas y almacenar a -20°C (válido por 12 meses). Evitar ciclos de congelación/descongelación.
<b>Envío</b>	Bolsas de hielo
<b>Tampon</b>	Líquido en PBS que contiene 50% de glicerol, 0,5% de proteína protectora y 0,02% de azida sódica, pH 7,3.
<b>Purificación</b>	Purificación por afinidad

**Aplicación**

<b>Relación de Dilución</b>	IHC 1:50-1:100,FC 1:50-1:100
<b>Peso Molecular</b>	-

**Información del Antígeno**

<b>Nombre del Gen</b>	NCK1
<b>Nombres Alternativos</b>	NCK; nck-1; NCKalpha
<b>ID del Gen</b>	4690
<b>ID SwissProt</b>	P16333
<b>Inmunógeno</b>	Un péptido sintético de Nck humano

**Antecedentes**

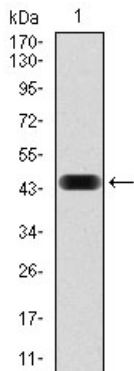
Proteína adaptadora que se asocia con receptores de factores de crecimiento fosforilados en tirosina o sus sustratos celulares.

Mantiene bajos niveles de fosforilación de EIF2S1 al promover su desfosforilación por PP1.

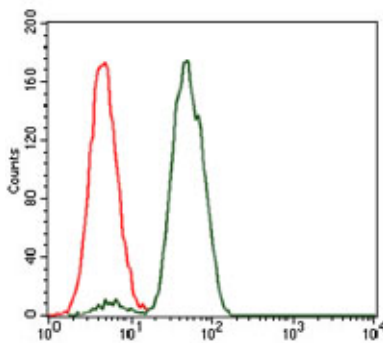
## Área de Investigación

Transducción de señales

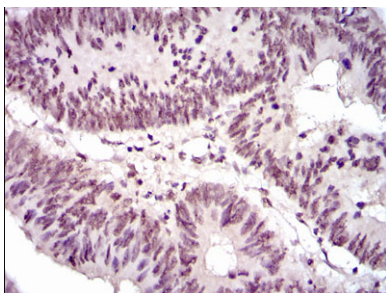
## Datos de Imagen



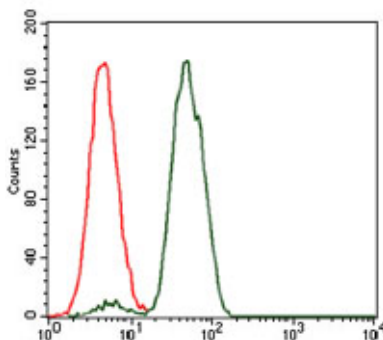
Análisis de transferencia Western de NCK1 (7H2) en NCK1 humano (AA: 20337 proteína recombinante) utilizando el anticuerpo NCK1 (7H2).



Análisis de transferencia Western de NCK1 (7H2) en lisados de Jurkat, HeLa, HEK293, A431, K562 y COS7 utilizando el anticuerpo NCK1 (7H2)



Análisis inmunohistoquímico de tejidos de cáncer de recto incluidos en parafina utilizando el anticuerpo NCK1 con tinción DAB. Se utilizó citrato de sodio a alta presión y temperatura, pH 6,0, para la recuperación de antígeno.



Análisis de citometría de flujo de Jurkat teñido con anticuerpo NCK1 (verde) y control negativo (rojo).

