

제품명: 포도플라닌 토끼 단클론 항체

카탈로그 번호: AMRe87836

연구용 전용

요약

설명	재조합 토끼 단클론 항체
숙주	묘기
적용	WB
반응성	양친구 생쥐
결합	비결합
변형	수정치 없음
아이소타입	IgG
클론성	단클론
형태	액체
농도	-
Storage	Aliquot 하여 -20°C 에 보관(12개월 유효). 냉동/해동 반복을 피하십시오.
Shipping	Ice bags
버퍼	50mM 트리스클로르산(pH 7.4), 0.15M NaCl, 40% 글리세롤, 0.01% 아지다티움 및 0.05% 보르산질용액에 담겨 제공됩니다. 수명일부 터 12개월 동안 안정합니다.
정제	천상정제

적용

희석 비율	WB 1:1000-1:5000
분자량	Calculated MW:17 kDa; Observed MW:36 kDa

항원 정보

유전자명	Podoplanin
다른 이름	T1A; GP36; GP40; Gp38; OTS8; T1A2; TI1A; T1A-2; AGGRUS; HT1A-1; PA.226
유전자 ID	10630
SwissProt ID	Q86YL7
면역원	양친구 플라스미드 Gp36의 항원 펩타이드

배경

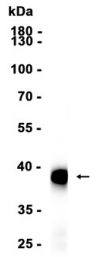
이 유전자는 양친구 세포에 양친구 분해 효소 형질 특성을 암호화합니다. 단백질은 세포 표면에서 발현하며, 다른 종의 단백질은 분해 효소 및 단백질 분해 효소에 의해 수용될 수 있습니다. 단백질 구조는 아직 밝혀지지 않았지만, 폐쇄된 구조로 제안되었습니다. 이 항원을 암호화하는 DNA 서열은 인간 게놈에서 확인되었습니다. [RefSeq 제본 2008년 7월]

연구 분야

-

이미지 데이터

Mouse lung



포콜닌 B 단백질 항체 1:1000 희석에 마우스 폐 조직 추출액에 대해 웨스턴 블롯 분석을 수행했다