

제품명: TCP1 eta 토끼 단클론 항체

카탈로그 번호: AMRe87834

연구용 전용

요약

설명	재조합 토끼 단클론 항체
숙주	토끼
적용	WB, ICC/IF
반응성	인간 췌장
결합	비결합
변형	수정치 없음
아이소타입	IgG
클론성	단클론
형태	액체
농도	-
Storage	Aliquot 하여 -20°C 에 보관(12개월 유효). 냉동/해동 반복을 피하십시오.
Shipping	Ice bags
버퍼	50mM 트리스클로르산(pH 7.4), 0.15M NaCl, 40% 글리세롤, 0.01% 아지다티움 및 0.05% 보르산질용액에 담겨 제공됩니다. 수명일부 터 12개월 동안 안정합니다.
정제	천상정제

적용

희석 비율	WB 1:2000-1:20000, ICC/IF 1:100-1:200
분자량	Calculated MW:59 kDa; Observed MW:59 kDa

항원 정보

유전자명	TCP1 eta
다른 이름	CCTH; CCTETA; NIP7-1; TCP1ETA
유전자 ID	10574
SwissProt ID	Q99832
면역원	인간 TCP1 에피토폴립이드

배경

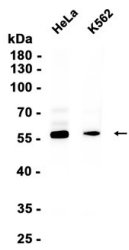
이 유전자는 TCP1 복합체(CCT), 또는 TCP1 코어 복합체(TRiC)라고도 알려진 세포 핵 유 TCP1 복합체 구성원 분자 복합체입니다. 이 복합체는 각각 8 개 서로 다른 단백질을 포함하는 두 개의 동일한 고리 결합 구조입니다. 접지 없음 복합체는 중심 공동으로 ATP 의적으로 접니다. 이 복합체는 액틴 튜블을 포함한 다양한 단백질을 접습니다. 대체로 이를 통해 여러 단백질이 생성됩니다. 관련 유전자 5 번 및 6

번역체 확인입니다 [RefSeq 제공 2009년10월]

연구 분야

-

이미지 데이터



HeLa 및 K562 세포 추출물 사용하여 TCP1 eta 항체 농도 1:10000 희석하여 Western blot 분석을 수행하였다.