

제품명: 스타트민 1 토끼 단클론 항체

카탈로그 번호: AMRe87833

연구용 전용

요약

설명	재조합 토끼 단클론 항체
숙주	토끼
적용	WB, IHC, ICC/IF, FC, IP
반응성	인간 췌장
결합	비결합
변형	수정치 없음
아이소타입	IgG
클론성	단클론
형태	액체
농도	-
Storage	Aliquot 하여 -20°C 에 보관(12개월 유효). 냉동/해동 반복을 피하십시오.
Shipping	Ice bags
버퍼	50mM 트리스클로르산(pH 7.4), 0.15M NaCl, 40% 글리세롤, 0.01% 아지다티움 및 0.05% 보르산질용액에 첨가됩니다. 수용액 부피 12개월 동안 안정합니다.
정제	천상정제

적용

희석 비율	WB 1:1000-1:5000, IHC 1:200-1:2000, ICC/IF 1:100-1:200, FC 1:50-1:100, IP 1:20-1:50
분자량	Calculated MW:17 kDa; Observed MW:17 kDa

항원 정보

유전자명	Stathmin 1
다른 이름	Lag; SMN; OP18; PP17; PP19; PR22; LAP18; C1orf215
유전자 ID	3925
SwissProt ID	P16949
면역원	인간 스타트민 1의 항원 펩타이드

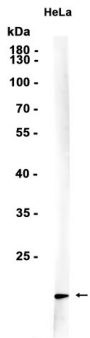
배경

이 유전자 스타트민(stathmin) 유전자에 해당하며 유전자 서열의 조절을 통한 세포 내 전체 역할을 하는 것으로 정의된 세포골 분해 인자 단백질을 암호화합니다. 인화성 단백질은 미세관을 안정시키고 미세관 말단 사멸을 조절하는데 관여하며 증식 세포의 조율하고 분해를 촉진합니다. 이 유전자는 여러 다른 기능을 암호화하는 여러 변이체로 존재합니다. [RefSeq 제공 2009년 2월]

연구 분야

-

이미지 데이터



혈청 추출을 사용한 Western blotting (1:1000 희석)을 사용하여 단백질 분석하였다.