

제품명: TLE1 토끼 단클론 항체

카탈로그 번호: AMRe87831

연구용 전용

요약

설명	재조합 토끼 단클론 항체
숙주	토끼
적용	WB, IHC, ICC/IF
반응성	인간 췌장
결합	비결합
변형	수정치 없음
아이소타입	IgG
클론성	단클론
형태	액체
농도	-
Storage	Aliquot 하여 -20°C 에 보관(12개월 유효). 냉동/해동 반복을 피하십시오.
Shipping	Ice bags
버퍼	50mM 트리스클로르산(pH 7.4), 0.15M NaCl, 40% 글리세롤, 0.01% 아지다티움 및 0.05% 보르산질용액에 첨가됩니다. 수일분부터 12개월 동안 안정합니다.
정제	천상정제

적용

희석 비율	WB 1:500-1:2000, IHC 1:100-1:200, ICC/IF 1:100-1:200
분자량	Calculated MW:83 kDa; Observed MW:83 kDa

항원 정보

유전자명	TLE1
다른 이름	ESG; ESG1; GRG1
유전자 ID	7088
SwissProt ID	Q04724
면역원	인간 TLE1의 C-말단 부분

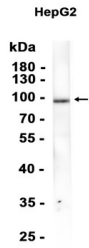
배경

대부분의 전이성 암은 전이 억제자 NF- κ B 조절되지 않음에 의해 FOXA2, 그리고 Wnt 신호 전달 경로에 CTNNB1 및 CF 계열에 의해 매개되는 전이성을 억제한다. 전이성 TLE 계열은 이 효능을 AES의 결합에 조절될 수 있다. ESRRG의 조절은 이 특이성을 제공한다.

연구 분야

-

이미지 데이터



HepG2 세포 추출물을 TLE1 항체 (1:1000 희석)를 사용하여 Western blot 분석했다.