

제품명: EEF2K 토끼 단클론 항체

카탈로그 번호: AMRe87828

연구용 전용

요약

설명	재조합 토끼 단클론 항체
숙주	토끼
적용	WB
반응성	인간 쥐 생체
결합	비결합
변형	수정치 없음
아이소타입	IgG
클론성	단클론
형태	액체
농도	-
Storage	Aliquot 하여 -20°C 에 보관(12 개월 유효). 냉동/해동 반복을 피하십시오.
Shipping	Ice bags
버퍼	50mM 트리스클로르산(pH 7.4), 0.15M NaCl, 40% 글리세롤, 0.01% 아지다티움 및 0.05% 보르산질용액에 담겨 공급됩니다. 수명일부 터 12 개월 동안 안정합니다.
정제	천상정제

적용

희석 비율	WB 1:2000-1:20000
분자량	Calculated MW:82 kDa; Observed MW:105 kDa

항원 정보

유전자명	EEF2K
다른 이름	eEF-2K; CaMKIII; HSU93850
유전자 ID	29904
SwissProt ID	O00418
면역원	인간 EEF2K의 항원 펩타이드

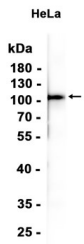
배경

이 유전자는 세포의 수축에 관여하는 주요 단백질인 칼슘 의존성 키나제 계열의 구성원으로, 주로 근육에서 발현됩니다. 이 키나제는 단백질 합성 조절에 관여하며, 전세포 산화 2(EEF2)를 인산화하여 EEF2 기능을 억제합니다. 이 키나제의 발현은 여러 암에서 증가되어 있으며, 항암 치료의 유망 표적이 될 수 있습니다. [RefSeq 제 2008 년 7 월]

연구 분야

-

이미지 데이터



HeLa 세포 추출물에서 EEF2K 단백질을 1:1000 희석을 사용하여 Western blot 분석했다.