

제품명: Src 토끼 단클론 항체

카탈로그 번호: AMRe87826

연구용 전용

요약

설명	재조합 토끼 단클론 항체
숙주	토끼
적용	WB, IHC
반응성	인간 췌장
결합	비결합
변형	수정치 없음
아이소타입	IgG
클론성	단클론
형태	액체
농도	-
Storage	Aliquot 하여 -20°C 에 보관(12 개월 유효). 냉동/해동 반복을 피하십시오.
Shipping	Ice bags
버퍼	50mM 트리스클로르산(pH 7.4), 0.15M NaCl, 40% 글리세롤, 0.01% 아지다티움 및 0.05% 보르산질용액에 첨가됩니다. 수명일부 터 12 개월 동안 안정합니다.
정제	천상정제

적용

희석 비율	WB 1:500-1:2000, IHC 1:50-1:100
분자량	Calculated MW:60 kDa; Observed MW:60 kDa

항원 정보

유전자명	Src
다른 이름	ASV; SRC1; THC6; c-SRC; p60-Src
유전자 ID	6714
SwissProt ID	P12931
면역원	인간 Src 의 항원 펩타이드

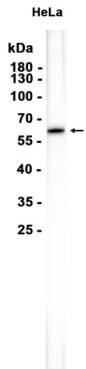
배경

이 유전자는 유전자 발현의 Src 유전자에 유해합니다. 이 유전자는 배아 발달 및 후성 조절에 관여합니다. 이 유전자는 또한 단백질 키나제이며 그것은 c-SRC 키나제에 의한 인산화의 해역될 수 있습니다. 이 유전자의 돌연변이는 다양한 양자 행동과 관련될 수 있습니다. 동일한 단백질을 코딩하는 두 가지 전사 변체가 유전자에서 발견됩니다. [RefSeq 제 2008 년 7 월]

연구 분야

-

이미지 데이터



HeLa 세포 추출물 Src 키나아제를 1:1000 희석을 사용하여 Western blot 분석했다.