

제품명: SEC23B 토끼 단클론 항체

카탈로그 번호: AMRe87822

연구용 전용

요약

설명	재조합 토끼 단클론 항체
숙주	토끼
적용	WB, IHC, ICC/IF, FC, IP
반응성	생쥐
결합	비결합
변형	수정치 없음
아이소타입	IgG
클론성	단클론
형태	액체
농도	-
Storage	Aliquot 하여 -20°C 에 보관(12개월 유효). 냉동/해동 반복을 피하십시오.
Shipping	Ice bags
버퍼	50mM 트리스클로르산(pH 7.4), 0.15M NaCl, 40% 글리세롤, 0.01% 아지다티움 및 0.05% 보르산질용액에 첨가됩니다. 수일분부터 12개월 동안 안정합니다.
정제	천상정제

적용

희석 비율	WB 1:500-1:2000, IHC 1:200-1:1000, ICC/IF 1:20-1:50, FC 1:200-1:500, IP 1:20-1:50
분자량	Calculated MW:86 kDa; Observed MW:86 kDa

항원 정보

유전자명	SEC23B
다른 이름	Protein transport protein Sec23B
유전자 ID	27054
SwissProt ID	Q9D662
면역원	마우스 SEC23B 의항원 펩타이드

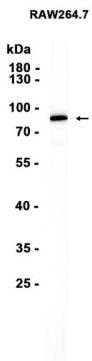
배경

소포체(ER)로부터 소포형성을 위한 외단백질 복합체(COPII)의 구성요소

연구 분야

-

이미지 데이터



RAW.264.7 세포 추출물 SEC23B 항 (1:1000 희석)을 사용하여 Western blot 분석하였다.