

제품명: AP2B1 토끼 단클론 항체

카탈로그 번호: AMRe87819

연구용 전용

요약

설명	재조합 토끼 단클론 항체
숙주	토끼
적용	WB
반응성	인간 췌장
결합	비결합
변형	수정치 없음
아이소타입	IgG
클론성	단클론
형태	액체
농도	-
Storage	Aliquot 하여 -20°C 에 보관(12 개월 유효). 냉동/해동 반복을 피하십시오.
Shipping	Ice bags
버퍼	50mM 트리스클로르산(pH 7.4), 0.15M NaCl, 40% 글세롤, 0.01% 아지다티움 및 0.05% 보르산질용액에 담겨 공급됩니다. 수명일부 터 12 개월 동안 안정합니다.
정제	천상정제

적용

희석 비율	WB 1:1000-1:5000
분자량	Calculated MW:105 kDa; Observed MW:105 kDa

항원 정보

유전자명	AP2B1
다른 이름	ADTB2; AP105B; CLAPB1; AP2-BETA
유전자 ID	163
SwissProt ID	P63010
면역원	인간 AP2B1 의 합성 펩타이드

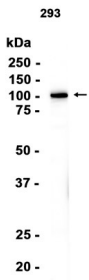
배경

이 유전자는 인간 췌장 소낭 세포에서 발현하는 트림리플렉스 2 의 두 가지 큰 서브유닛 중 하나입니다. 이 유전자는 췌장 소낭 세포의 발달에 관여하며, 이 유전자는 췌장 소낭 세포의 발달에 관여하는 두 가지 변형체 발현을 합니다. [RefSeq 제 2008 년 7 월]

연구 분야

-

이미지 데이터



293 세포 추출물을 AP2B1 로 키를 사용하여 (1:1000 희석)를 사용하여 Western blot 분석하였다.