

**제품명: BRG1** 토끼 단클론 항체

**카탈로그 번호: AMRe87808**

연구용 전용

## 요약

|          |  |
|----------|--|
| 설명       | 재조합 토끼 단클론 항체  |
| 숙주       | 토끼   |
| 적용       | WB, IHC, ICC/IF  |
| 반응성      | 인간   |
| 결합       | 비결합  |
| 변형       | 수정치 없음   |
| 아이소타입    | IgG  |
| 클론성      | 단클론  |
| 형태       | 액체   |
| 농도       | -  |
| Storage  | Aliquot 하여 $-20^{\circ}\text{C}$ 에 보관(12 개월 유효). 냉동/해동 반복을 피하십시오.  |
| Shipping | Ice bags   |
| 버퍼       | 50mM 트리스클로르산(pH 7.4), 0.15M NaCl, 40% 글리세롤, 0.01% 아지다티움 및 0.05% 보르산질용액에 담겨 제공됩니다. 수명일부 터 12 개월 동안 안정합니다. |
| 정제       | 천상정제   |

## 적용

|       |  |
|-------|--|
| 희석 비율 | WB 1:1000-1:2000, IHC 1:20-1:100, ICC/IF 1:20-1:50 |
| 분자량   | Calculated MW:185 kDa; Observed MW:220 kDa         |

## 항원 정보

|              |   |
|--------------|---|
| 유전자명         | BRG1  |
| 다른 이름        | BRG1; CSS4; SNF2; SWI2; MRD16; RTPS2; BAF190; SNF2L4; SNF2LB; hSNF2b; BAF190A |
| 유전자 ID       | 6597  |
| SwissProt ID | P51532  |
| 면역원          | 인간 BRG1 의 항원 펩타이드   |

## 배경

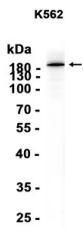
이 유전자 코딩 단백질은 SWI/SNF 단백질 복합체 구성 요소의 큰 단백질 유닛이다. 이 복합체는 핵 내 ATPase 활성을 가진 특정 유전자 코딩 단백질을 변화시켜 유전자 전사를 조절하는 것으로 알려져 있다. 큰 단백질 코딩 단백질에 의해 유전자 전 발현에 필요한 ATP 유전자 코딩 단백질 복합체 SNF/SWI 의 구성 요소이다. 또한 이 단백질은 BRCA1 에 결합할 수 있으며 종양 억제

백인 CD44 의 발현 조절 수 있습니다. 이 유전자 돌연변이는 항종양 증진과 항을 유발합니다. 이 유전자 서다 큰 역할을 하는 유전자 변이입니다. [RefSeq 제공 2012 년 5 월]

## 연구 분야

-

## 이미지 데이터



K562 세포 추출물을 BRG1 보다는 1:5000 희석을 사용하여 단백질 분석하였다.