

제품명: KRTHB3 토끼 단클론 항체

카탈로그 번호: AMRe87807

연구용 전용

요약

설명	재조합 토끼 단클론 항체
숙주	토끼
적용	WB
반응성	인간 쥐 생체
결합	비결합
변형	수정치 없음
아이소타입	IgG
클론성	단클론
형태	액체
농도	-
Storage	Aliquot 하여 -20°C 에 보관(12 개월 유효). 냉동/해동 반복을 피하십시오.
Shipping	Ice bags
버퍼	50mM 트리스클로르산(pH 7.4), 0.15M NaCl, 40% 글리세롤, 0.01% 아지다티움 및 0.05% 보르산질용액에 담겨 공급됩니다. 수명일부 터 12 개월 동안 안정합니다.
정제	천상정제

적용

희석 비율	WB 1:1000-1:5000
분자량	Calculated MW:54 kDa; Observed MW:54 kDa

항원 정보

유전자명	KRTHB3
다른 이름	HB3; Hb-3; KRTHB3
유전자 ID	3889
SwissProt ID	P78385
면역원	인간 KRTHB3 의 재조합 단백질

배경

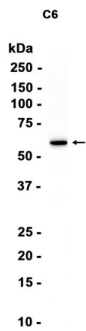
이 유전자는 인간 백혈구 케틴 유전자 계열에 속합니다. 제 2 형질 결정 유전자 제 2 형질 결정 유전자 계열을 형성하며, 발아를 구성하는 유전자 백혈구 제 2 형질 결정 유전자 12q13 염색체에 위치하고 있으며, 조직 특성을 기준으로 하여 분류됩니다. KRTHB1, KRTHB3, KRTHB6 으로 구성된 하위 그룹으로 매우 유사합니다. 다른 유전자는 KRTHB2, KRTHB4, KRTHB5 가 포함

되며, 이 유전자 발현은 상대적으로 낮습니다. 모든 발현은 모에 발현하며, 이 유전자는 KRTHB1 및 KRTHB6 과 마찬가지로 모에 발현합니다. [RefSeq 제 2008 년 7 월]

연구 분야

-

이미지 데이터



KRTHB3 발현을 1:1000 희석에서 C6 세포 추출에 대한 Western blot 분석을 수행했다.