

제품명: RPB3 토끼 단클론 항체

카탈로그 번호: AMRe87805

연구용 전용

요약

설명	재조합 토끼 단클론 항체
숙주	토끼
적용	WB, IHC
반응성	인간 췌장
결합	비결합
변형	수정치 없음
아이소타입	IgG
클론성	단클론
형태	액체
농도	-
Storage	Aliquot 하여 -20°C 에 보관(12개월 유효). 냉동/해동 반복을 피하십시오.
Shipping	Ice bags
버퍼	50mM 트리스클로르산(pH 7.4), 0.15M NaCl, 40% 글리세롤, 0.01% 아지다티움 및 0.05% 보르산질용액에 담겨 제공됩니다. 수일분부터 12개월 동안 안정합니다.
정제	천상정제

적용

희석 비율	WB 1:2000-1:20000, IHC 1:50-1:200
분자량	Calculated MW:31 kDa; Observed MW:31 kDa

항원 정보

유전자명	RPB3
다른 이름	RPB3; RPB31; hRPB33; hsRPB3
유전자 ID	5432
SwissProt ID	P19387
면역원	인간 RPB3의 항원 펩타이드

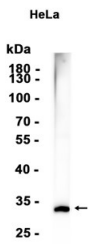
배경

이 유전자는 전사물 매개 RNA(mRNA) 합을 담당하는 중추인 RNA 중추의 의제체로 큰 소단위 단백질을 암호화합니다. 이 유전자는 모든 세포에 풍부한 단백질을 포함하며 다른 중추 소단위인 POLR2J와 이종이형 부전합니다. 이 유전자는 중추의 핵심 유전체 단백질을 암호화합니다. 21 번염색체에서 유전자 위치는 다음과 같습니다. [RefSeq] 제 2008년 7월

연구 분야

-

이미지 데이터



HeLa 세포 추출물 RPB3 표지 단백질 (1:1000 희석)을 사용하여 Western blot 분석하였다.