

제품명: CD14 토끼 단클론 항체

카탈로그 번호: AMRe87804

연구용 전용

요약

설명	재조합 토끼 단클론 항체
숙주	토끼
적용	WB, ICC/IF, FC, IP
반응성	생쥐
결합	비결합
변형	수정치 없음
아이소타입	IgG
클론성	단클론
형태	액체
농도	-
Storage	Aliquot 하여 -20°C 에 보관(12 개월 유효). 냉동/해동 반복을 피하십시오.
Shipping	Ice bags
버퍼	50mM 트리스클로르산(pH 7.4), 0.15M NaCl, 40% 글리세롤, 0.01% 아지다티움 및 0.05% 보르단질용액에 첨가됩니다. 수명일부 터 12 개월 동안 안정합니다.
정제	천상정제

적용

희석 비율	WB 1:500-1:2000, ICC/IF 1:500-1:1000, FC 1:200-1:500, IP 1:20-1:50
분자량	Calculated MW:39 kDa; Observed MW:45-52 kDa

항원 정보

유전자명	CD14
다른 이름	Myeloid cell-specific leucine-rich glycoprotein
유전자 ID	12475
SwissProt ID	P10810
면역원	마우스 CD14 의 재조합 단백질

배경

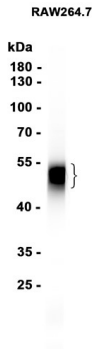
이 유전자는 선천 면역 반응에 중요한 역할을 하는 단백질 암호화 유전자에 속합니다. 이 유전자는 물리활성 산화제(LPS)를 포함한 다양한 미생 및 분자와 결합하는 보스 수송체 역할을 합니다. 이 단백질 LPS 결합성 LPS 결합 단백질(LBP)에 결합하여 TLR4-MD-2 보스 수송체 복합체와 결합을 가능케합니다. 이 유전자는 동등 단백질형 또는 글리코실과 달리 보스 수송체를 통해 표면에 부착하여 두 가지

행부준한다[RefSeq 제공 2014년 7월]

연구 분야

-

이미지 데이터



RAW264.7 세포 추출물 CD14 표지 단클론항체(1:1000 희석)를 사용하여 단백질을 분석하였다.