

**제품명: RAB13** 토끼 단클론 항체

**카탈로그 번호: AMRe87802**

연구용 전용

## 요약

설명	재조합 토끼 단클론 항체
숙주	토끼
적용	WB, IP
반응성	인간
결합	비결합
변형	수정치 없음
아이소타입	IgG
클론성	단클론
형태	액체
농도	-
Storage	Aliquot 하여 $-20^{\circ}\text{C}$ 에 보관(12 개월 유효). 냉동/해동 반복을 피하십시오.
Shipping	Ice bags
버퍼	50mM 트리스클로르산(pH 7.4), 0.15M NaCl, 40% 글세롤, 0.01% 아지다티움 및 0.05% 보르산질용액에 첨가됩니다. 수명일부 터 12 개월 동안 안정합니다.
정제	천상정제

## 적용

희석 비율	WB 1:500-1:2000, IP 1:20-1:50
분자량	Calculated MW:23 kDa; Observed MW:23 kDa

## 항원 정보

유전자명	RAB13
다른 이름	GIG4
유전자 ID	5872
SwissProt ID	P51153
면역원	인간 RAB13 의 항원 펩타이드

## 배경

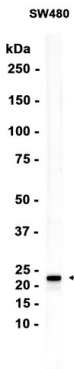
이 유전자 Rab 계열의 G 단백질 결합 단백질(GTPase)인 RAB13은 세포 내 신호 전달 및 세포 이동에 중요한 역할을 합니다. 이 유전자는 다양한 세포 유형에서 발현하며, 특히 신경계에서 높은 발현을 보입니다. RAB13은 세포 내 신호 전달 및 세포 이동에 중요한 역할을 합니다. 이 유전자는 다양한 세포 유형에서 발현하며, 특히 신경계에서 높은 발현을 보입니다. RAB13은 세포 내 신호 전달 및 세포 이동에 중요한 역할을 합니다. 이 유전자는 다양한 세포 유형에서 발현하며, 특히 신경계에서 높은 발현을 보입니다.

대체물이 상전번체 관련 유전자 유전자 관련 유전자는 12 번체 위함이다 [RefSeq 제공 2013 년 1 월]

## 연구 분야

-

## 이미지 데이터



SW480 세포 추출물 RAB13 표지 단백질 (1:1000 희석)을 사용하여 단백질 분석했다.