

제품명: MRC2 토끼 단클론 항체

카탈로그 번호: AMRe87799

연구용 전용

요약

설명	재조합 토끼 단클론 항체
숙주	토끼
적용	WB
반응성	인간
결합	비결합
변형	수정치 없음
아이소타입	IgG
클론성	단클론
형태	액체
농도	-
Storage	Aliquot 하여 -20°C 에 보관(12 개월 유효). 냉동/해동 반복을 피하십시오.
Shipping	Ice bags
버퍼	50mM 트리스클로르산(pH 7.4), 0.15M NaCl, 40% 글세롤, 0.01% 아지다티움 및 0.05% 보르산질용액에 담겨 제공됩니다. 수명 일부 터 12 개월 동안 안정합니다.
정제	천상정제

적용

희석 비율	WB 1:1000-1:5000
분자량	Calculated MW:167 kDa; Observed MW:167 kDa

항원 정보

유전자명	MRC2
다른 이름	CD280; UPARAP; CLEC13E; ENDO180
유전자 ID	9902
SwissProt ID	Q9UBG0
면역원	인간 MRC2 의 항원 펩타이드

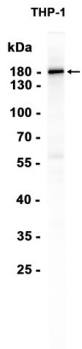
배경

이 유전자는 과립 백혈구 항원 1이 CD280 계열의 유전자 클러스터를 포함하는 인간 수렴체 단백질 계열 구성원을 암호화합니다. 암호화 단백질은 골격의 근육과 내장 및 과립 백혈구에서 과립 백혈구 항원에 관련합니다. 이 유전자 발현은 위암, 고지혈증, 전성골절을 포함한 다양한 질병의 발병에 연관되어 있습니다. [RefSeq 제공 2012 년 2 월]

연구 분야

-

이미지 데이터



THP-1 세포 추출물을 MRC2 표지 단백질에 1:1000 희석을 사용하여 웨스턴 블롯 분석하였다.