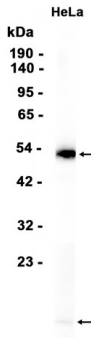


성형부조절 단백질은 다른 TGFβ 패밀리 구성원 이형체를 형성할 수 없습니다. 다른 세포종류 분화 및 성장을 조절하여 다른 감마 및 중성 시아알틴 포함 다른 성장인자 발현 상태를 조절할 수 있습니다. 이 유전자 중 세 개에서 변형이 관찰되며, 이 유전자 유변이는 카뮈티 영장류에 유해합니다. [RefSeq 제공 2016년 8월]

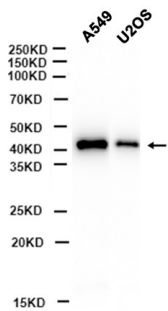
연구 분야

-

이미지 데이터



HeLa 세포 추출물 사용하여 TGFβ1 항체를 1:1000 희석하여 웨스턴 블롯 분석을 수행했다.



A549, U2OS 세포 추출물 AMRe87796 항체를 1:1000 희석하여 웨스턴 블롯 분석을 수행했다.