

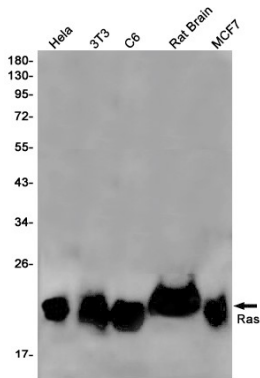


백병기 관련 있습니다 [RefSeq] 제 2011년 6월

## 연구 분야

-

## 이미지 데이터



Hela, 3T3, C6, 쥐 뇌, MCF7 세포 추출물에서 Ras 항체(1:1000)를 사용하여 Ras를 웨스턴 블롯으로 검출합니다.

293

db13174 항체(1:1000)를 사용하여 293 세포 추출물에 대한 웨스턴 블롯 분석을 수행했다.

