

제품명: TIMP1 토끼 단클론 항체

카탈로그 번호: AMRe87792

연구용 전용

요약

설명	재조합 토끼 단클론 항체
숙주	토끼
적용	WB
반응성	생쥐
결합	비결합
변형	수정치 없음
아이소타입	IgG
클론성	단클론
형태	액체
농도	-
Storage	Aliquot 하여 -20°C 에 보관(12 개월 유효). 냉동/해동 반복을 피하십시오.
Shipping	Ice bags
버퍼	50mM 트리스클로르산(pH 7.4), 0.15M NaCl, 40% 글세롤, 0.01% 아지다티움 및 0.05% 보르산질용액에 담겨 제공됩니다. 수명일부 터 12 개월 동안 안정합니다.
정제	천상정제

적용

희석 비율	WB 1:500-1:2000
분자량	Calculated MW:23 kDa; Observed MW:26 kDa

항원 정보

유전자명	TIMP1
다른 이름	EPA; Clgi; Timp; TIMP-1; TPA-S1
유전자 ID	21857
SwissProt ID	P12032
면역원	마우스 TIMP1 의 재조합 단백질

배경

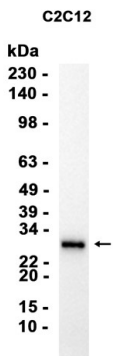
이 제품은 인간 TIMP1 항체입니다. TIMP1, TIMP2, TIMP3, TIMP4, TIMP5, TIMP6, TIMP7, TIMP8, TIMP9, TIMP10, TIMP11, TIMP12, TIMP13 및 TIMP14는 TIMP1과 유사한 구조를 공유하는 단백질입니다. TIMP1은 MMP1, MMP2, MMP3, MMP7, MMP8, MMP9, MMP10, MMP11, MMP12, MMP13 및 MMP16에 결합합니다. MMP14는 TIMP1과 유사한 구조를 공유하지만 TIMP1과 다른 특성을 나타냅니다. TIMP1은 MMP1, MMP2, MMP3, MMP7, MMP8, MMP9, MMP10, MMP11, MMP12, MMP13 및 MMP16에 결합합니다. MMP14는 TIMP1과 유사한 구조를 공유하지만 TIMP1과 다른 특성을 나타냅니다. TIMP1은 MMP1, MMP2, MMP3, MMP7, MMP8, MMP9, MMP10, MMP11, MMP12, MMP13 및 MMP16에 결합합니다. MMP14는 TIMP1과 유사한 구조를 공유하지만 TIMP1과 다른 특성을 나타냅니다.

항체 CD63 및 TGB1 을 통해 세포 표면 경로를 확인합니다. 안테나 신호 전달에 근거합니다.

연구 분야

-

이미지 데이터



TIMP1 보기를 1:1000 희석하여 C2C12 세포 추출물에 대한 웨스턴 블롯 분석을 수행했다.