

제품명: TRF1 토끼 단클론 항체

카탈로그 번호: AMRe87791

연구용 전용

요약

설명	재조합 토끼 단클론 항체
숙주	토끼
적용	WB
반응성	인간 쥐
결합	비결합
변형	수정치 없음
아이소타입	IgG
클론성	단클론
형태	액체
농도	-
Storage	Aliquot 하여 -20°C 에 보관(12 개월 유효). 냉동/해동 반복을 피하십시오.
Shipping	Ice bags
버퍼	50mM 트리스클로르산(pH 7.4), 0.15M NaCl, 40% 글세롤, 0.01% 아지다티움 및 0.05% 보르산질용액에 담겨 제공됩니다. 수명일부 터 12 개월 동안 안정합니다.
정제	천상정제

적용

희석 비율	WB 1:1000-1:5000
분자량	Calculated MW:50 kDa; Observed MW:60 kDa

항원 정보

유전자명	TRF1
다른 이름	TRF; PIN2; TRF1; TRBF1; t-TRF1; hTRF1-AS
유전자 ID	7013
SwissProt ID	P54274
면역원	인간 TRF1의 합성 펩타이드

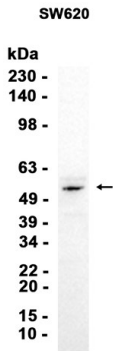
배경

이 유전자는 토끼에서 단클론을 암호화하며 단백질은 토끼에서 유래하며 인간에 대한 반응이 강합니다. 이 단백질은 세포 주기 동안 토끼에서 발견되며 토끼에서 유래하며 토끼에서 유래하며 토끼에서 유래합니다. 단백질 구조는 C 말단에 Myb 도메인 말 부분에 의해 형성되며, 그리고 상 N 말단을 포함합니다. 이 유전자는 두 가지 전사체를 생성하며, 이 두 전사체는 선택적으로 아일론을 생성합니다. [RefSeq 제본 2008 년 7 월]

연구 분야

-

이미지 데이터



SW620 세포 추출물 TRF1 보다는 1:3000 희석을 사용하여 단백질 분석하였다.